

SCHEMA ZAPOJENIA STROJOVNE

LEGENDA ZARIADENI

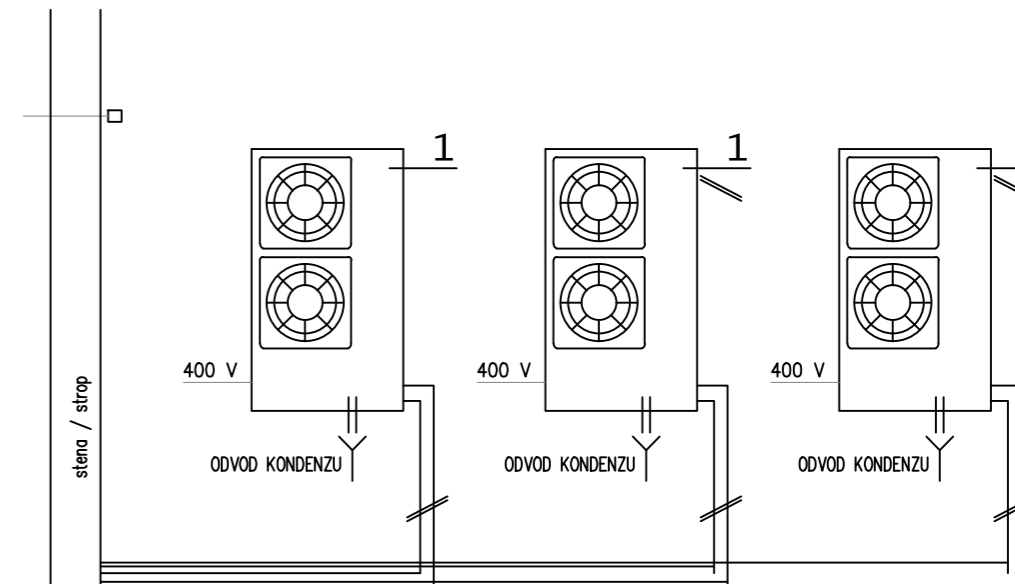
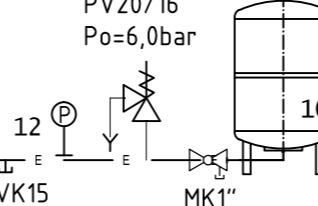
- 1 – TEPELNE ČERPADLO VZDUCH/VODA, 3xVONKAJŠIA JEDNOTKA VÝKON 16 kW (A7/W35) 3x400 V, (počet a typ jednotiek bude určený po dohode s investorm/generalným projektantom)
- 2 – TEPELNE ČERPADLO VZDUCH/VODA VNUTORNÝ HYDROMODUL 3x400 V
- 3 – ZASOBNÍKOVÝ OHRIEVAC TV DVOJ SPIRALOVÝ V=720l (500L)
- 4 – TROJCESTNÝ PREPINACI VENTIL
- 5 – 1xROZDELOVAČ CELKOM 2 ČERPACÍCH SKUPIN (čerpadiel)
- 6 – 2xROZDELOVAČ CELKOM 4 ČERPACÍCH SKUPIN
- 7 – AKUMULAČNÁ NÁDOBA min.720L (800L) ZATEPLENIE S MOŽNOSŤOU CHLADENIA +JEDNA ŠPIRÁLA OKRUH SOLÁRNEHO DOHREVVU

Solárny ohrev OPV so zmiešavacím ventilom

LEGENDA ARMATUR

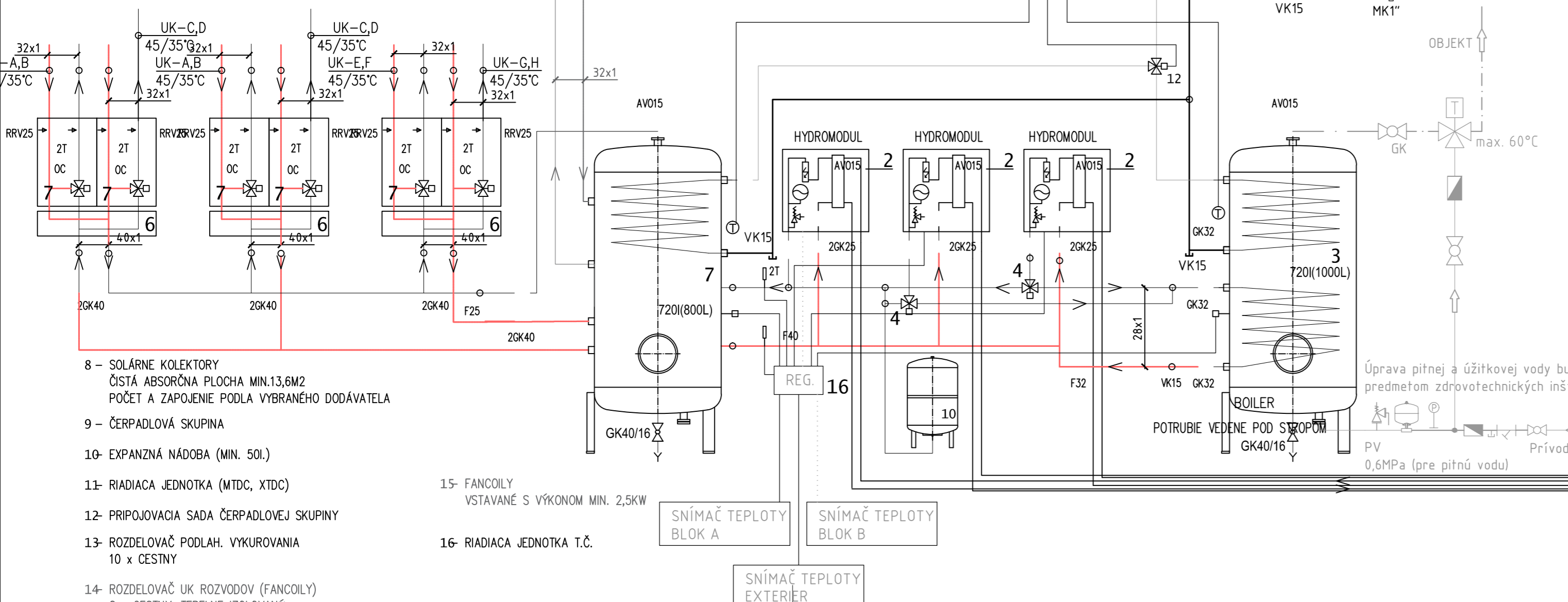
- GULOVY KOHUT 22KS
- MANOMETER 3KS
- PLNIACI A VYPUSTACI KOHUT 16KS
- TEPLOMER 0-120°C 7KS
- + ODVZUSNOVACI VENTIL
- FILTER 3KS
- AUTOMATICKY ODVZUS. VENTIL 3KS
- KOHUT MK SO ZABEZPECENIM
- SNIMAC TEPLoty 4KS
- POISTNY VENTIL
- RUCNY REGULACNY VENTIL
- SPATNA KLAPKA 2KS
- OBEHOVE CERPADLO
- TROJCESTNY VENTIL

PRESNÝ POČET ARMATÚR MOŽE BYŤ UPRESNENÝ DODÁVATEĽOM NA ZÁKLADĚ POUŽITÉHO DRUHU A TYPU ZARIADENÍ !!!



POZNÁMKY:

- PROJEKT NERUČI ZA FUNKČNOSŤ, SPRÁVNOSŤ A CHOD ZARIADENÍ POKIAĽ BUDÚ ZMENENÉ AKÉKOL'VEK PRVKY, POTRUCIA ALEBO ZARIADENIA, RESP. NASTAVENIA UVEDENÉ V PROJEKTE STAVBY, BEZ PREDCHADZAJÚCEJ KONZULTÁCIE S PROJEKTANTOM
- PROJEKT BOL SPRACOVANÝ AKO REALIZAČNÝ PROJEKT, PRED JEHO REALIZÁCIU JE NEVYHNUTNÉ VYPRACOVAŤ DIELENSKÚ DOKUMENTÁCIU KTORÚ JE NEVYHNUTNÉ DAŤ INVESTOPVI / GENERANEMU PROJEKTANTOVI NA ODSUHĽASENIE
- PROJEKT NEOBSAHUJE DOKUMENTÁCIU REGULÁCIE SÚSTAVY, TÚ MUSÍ VYHOTOVÍŤ DODAVATEĽ PODĽA ZVOLENÝCH ZARIADENÍ A REGULÁCNEJ JEDNOTKY



- 8 – SOLÁRNE KOLEKTORY ČISTÁ ABSORČNÁ PLOCHA MIN.13,6M2 POČET A ZAPOJENIE PODĽA VYBRANÉHO DODÁVATEĽA
- 9 – ČERPADLOVÁ SKUPINA
- 10- EXPANZNÁ NÁDOBA (MIN. 50l.)
- 11- RIADIACA JEDNOTKA (MTDC, XTDC)
- 12- PRIPOJOVACIA SADA ČERPADLOVEJ SKUPINY
- 13- ROZDELOVAČ PODLAH. VYKUROVANIA 10 x CESTNY
- 14- ROZDELOVAČ UK ROZVODOV (FANCOILY) 8 x CESTNY, TEPELNE IZOLOVANÝ

- 15- FANCOILY VSTAVANÉ S VÝKONOM MIN. 2,5KW
- 16- RIADIACA JEDNOTKA T.Č.



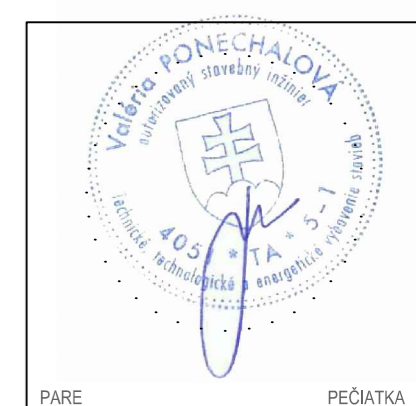
stena / strop

OBJEKT

stena / strop

Úprava pitnej a užitkovej vody bude predmetom zdravotníckych inštalácií

Prívod SV 0,6MPa (pre pitnú vodu)



PARE	PEČIATKA
GENERALNÝ DODÁVATEĽ / GENERAL CONTRACTOR: EKO Energy Projekt, s.r.o. Karpatské námestie 10A 831 02 Bratislava tel. +421 948 514 497 mail: projekcia@ekoenergie.com	
SUBDODÁVATEĽ / GENERAL CONTRACTOR'S SUPPLIER: Ing. Valéria Ponechalová autorizovaný stavebný inžinier 4051*TA*5-1 Pribinová 859/13, 013 01 Teplička nad Váhom tel. +421 903 744 642 mail: valeria.ponechalova@gmail.com	

STAVBA	DOKUMENTÁCIA PRE REALIZÁCIU STAVBY		
MIESTO STAVBY	ZŠ MEDZILABORECKÁ		
INVESTOR / OBJEDNÁV.	Mestská časť Bratislava - Ružinov Mierová ul. 21, 827 05 Bratislava		
DRUH STAVBY	NOVOSTAVBA OBJEKTOV ZŠ, TELOCVIČNE, ROZŠÍRENIE JEDÁLNE A PRÍSLUŠENSTVA		
STAVEBNÝ OBJEKT	SO 01 Novonavrhovaný pavilón ZŠ SO 02 Navrhovaná telocvičňa SO 03 Rozšírenie jedálne, sanácia kuchyne SO 04 Navrhované spevnené plochy SO 05 Prípojka elektrickej energie SO 06 Prípojka vodovodu SO 07 Splašková kanalizácia SO 08 Dažďová kanalizácia SO 09 Tepl vodná prípojka SO 10 Navrhované sadové úpravy		
GENER. PROJEKTANT	Eko Energy Projekt s.r.o., Ing. Peter Sivoň, PhD.,	DÁTUM:	06 / 2020
PROJEKTANT ČASTI	Ing. Peter Sivoň, PhD., Ing. arch. Alexandra Plančarová	ZÁKAZKOVÉ Č.:	06 2020
ZOD.PROJEKTANT	Ing. Peter Sivoň, PhD., Ing. Valéria Ponechalová, Ing. Milan Šulan	MIERKA:	
KRESLIL	Ing. Peter Sivoň, PhD., Ing. Valéria Ponechalová, Ing. Milan Šulan	FORMÁT:	3 x A4
NÁZOV VÝKRESU	SCHÉMA ZAPOJENIA STROJOVNE	VÝKRES Č.:	UK 04
ČASŤ PD - PROFESIA	Ústredné vykurovanie	STUPEŇ PD.	DRS
		REVÍZIA	