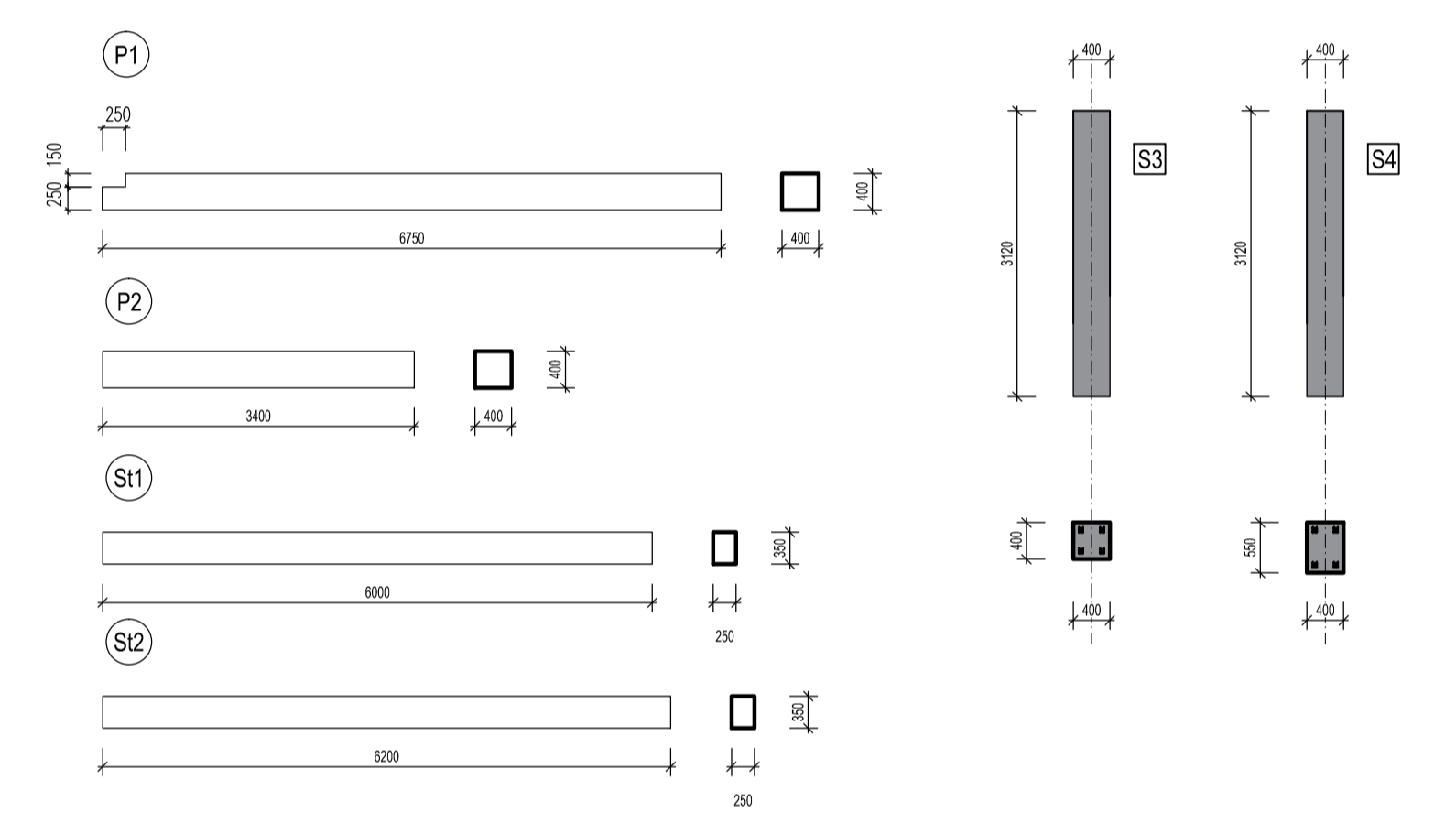


VÝKAZ NOSNÝCH PRVKOV PRIEČNEHO RÁMU

OZNAČ PRVKU	PRIEREZ [mm]	DĹŽKA 1KS [m]	POČET KS
P1	400/400	6,750	14
P2	400/400	3,400	7
S1	250/350	6,000	8
S2	250/350	6,200	4
S3	400/400	3,120	25
S4	550/400	3,120	3



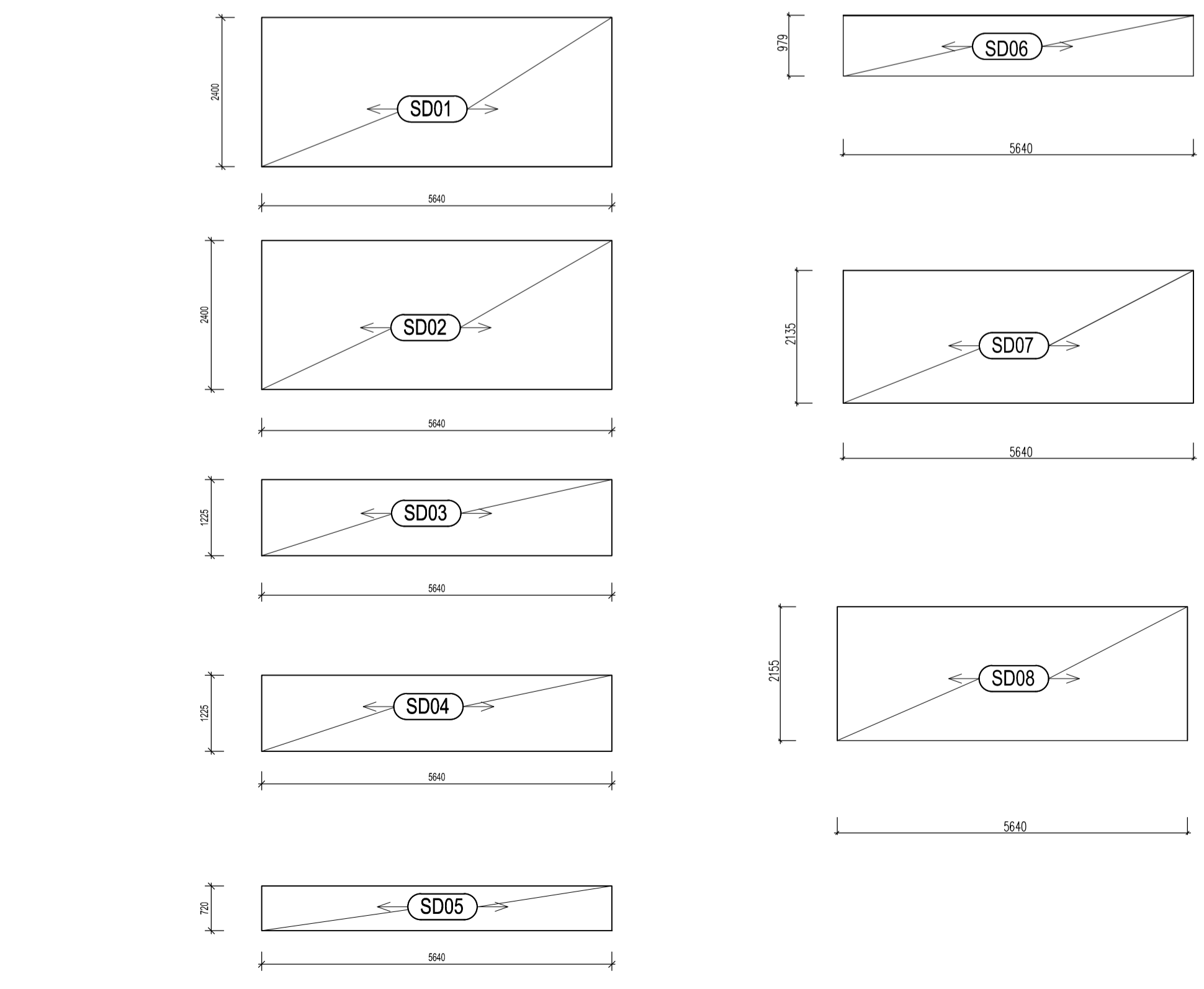
STROPNÁ KONŠTRUKCIA - FILIGRANOVÝ STROP S NADBETONÁVKOU, hr. 200mm  
 KRYTIE VÝSTUŽE ZABEZPEČIť VHDNÝMI DÍŠŤANČNÝMI PRVKAMI  
 DEBENIE MEDZI DÍŠŤANČNÝMI TELESKAMI MUSÍ BYť ROVINNÉ A TELESKA SA NESMÚ DO DEBENIA ZABORÍť  
 PRI REALIZÁCI JE POTREBNÉ POSTUPOVAť V SÚLADE S PRÍSLUŠNÝMI NORMAMI A DODRŽOVAť TECHNOLOGICKE POSTUPY  
 VŠETKY ROZMERY VYPLYVAJUCE Z PD PRED VÝROBOU A ZAPOČÍŤAť PRÁČ PREMERAť NA STAVBE  
 ROZDIELY ZISTENÉ NA STAVBE OPROTI PD JE NUTNÉ V TECHNICKOM RIEŠENÍ ODSÚHLAŠIť S PROJEKTANTOM A AUTOROM STAVBY  
 PROJEKT STAVBY PRE STAVEBNÉ POVOLENIE NENAHRÁDZA REALIZÁCIU PROJEKT, VÝROBNÚ A DIELENSKÚ DOKUMENTÁCIU ZHOTOVITEĽA STAVBY  
 DODAVATEĽSKO - VÝROBNÁ DOKUMENTÁCIA VŤRANÉ DETALOV MUSÍ BYť PRED VÝROBOU A REALIZÁCIOU PREDLOŽENÁ NA ODSÚHLASENIE PROJEKTANTOVI A  
 AUTOROVI STAVBY  
 NEODDELITELNÁ SÚČASŤOU PROJEKTU STATIKA JE PROJEKT ARCHITECTÚRY - STAVEBNÉ ÚPRÁVY PODĽA ARCHITECTÚRY  
 ZOHĽADNIť VÝKRESY, TVARU, ARCHITECTÚRY, TŽ (ZABUDOVANÉ SÚČASTI), ELEKTROTECHNIKY  
 VŠETKY STAVEBNÉ ÚPRÁVY A ZÁSAHY DO NOSNÝCH KONŠTRUKCIÍ ZREALIZOVAť IBA PO ODSÚHLASENÍ PROJEKTANTOM STATIKY  
 VŠETKY ZMENY A ÚPRÁVY MATERIÁĽOVÉHO RIEŠENIA PRED REALIZÁCIOU PRÁČ ODSÚHLAŠIť S PROJEKTANTOM A AUTOROM STAVBY  
 STAVEBNÉ PRÁČE PREVAĐZÁť PODĽA PLATNÝCH PREDPISOV  
 PRI STAVEBNÝCH PRÁČACH DODRŽOVAť PREDPISY O BEZPEČNOSTI PRI PRÁČI A OCHRANE ZDRAVIA  
 PEVNOSTNÉ A PRETVÁRNÉ VLASTNOSTI POUŽÍŤ BÉTOŇOV ZABUDOVANÝCH V NOSNÝCH KONŠTRUKCIÁCH MUSIA ZODPOVEDÁť PEVNOSTNÝM A PRETVÁRNÝM  
 CHARAKTERISTIKÁM BÉTOŇOV DEFINOVANÝM V TAB.3.1 STN EN 1992-1-1+A1:2015

POZNÁMKA - VŠETKY ROZMERY PRED REALIZÁCIOU PŘEVRÍTI NA STAVBE  
 PROJEKTANT NENESIE ŽADNÚ ZODPOVEDNOSŤ ZA ZMENY USKUTOČNENÉ BEZ JEHO PÍSMENÉHO SÚHLASU  
 ZHOTOVITEĽ JE PŮVŇNÝ O ZISTENÝCH OMYKÁCH V DOKUMENTÁCI NEODKLADNE INFORMOVAť PROJEKTANTA  
 ZHOTOVITEĽ JE PŮVŇNÝ SKUTOČNÉ ROZMERY SKONTROLOVAť NA STAVBE

LEGENDA MATERIÁĽOV:

- PŘEFABRIKOVANÝ ŽB SKELÉT - STĽP
- PŘEFABRIKOVANÁ STUŽUJÚCA ŽB STENA hr. 150 mm

ŽELEZOBETÓN - BÉTOŇ EN 206 - C25/30 - XC1(SK) - CI. 0,4 ,  
 Dmax 16 - S3  
 BÉTOŇÁRSKA VÝSTUŽ B500B



VÝKAZ STROPNÝCH DOSIEK

OZNAČ. PRVKU	POPIS PRVKU	HR. NADBETONÁVKY [mm]	OBJEM [m <sup>3</sup> ]	Hmotnosť [t]	KUSY [ks]
SD01	2400x5640x70	130	0,948	2,369	10
SD02	2400x5640x70	130	0,948	2,369	20
SD03	1225x5640x70	130	0,484	1,209	2
SD04	1225x5640x70	130	0,484	1,209	4
SD06	979x5640x70	130	0,387	0,966	6
SD07	2135x5640x70	130	0,843	2,107	6

±0,000 ± +250 nad úrovňou exist. komunikácie (cca 134 m.n.m)  
 VŠETKY ÚČERNÝ ZBĚTENÉ PRED ZAČÍŤAť STAVBY A POČAS STAVBY JE POTREBNÉ KONZULTOVAť ZO ZODPOVEDNÝM PROJEKTANTOM  
 TENTO PROJEKT JE CHRÁNENÝ AUTORSKÝM PRÁVOM V ZMYSLE USTANOVENÍ ZÁKONA č. 618/2003 Z.z. O AUTORSKOM PRÁVE A PRÁČACH SÚVISIACICH S AUTORSKÝM PRÁVOM  
 AKÉKOĽKĽ NEOPRAVNENÉ NAKLADANIE S PROJEKTOM BEZ SÚHLASU AUTORA JE PORUŠENÍM USTANOVENÍ ZÁKONA A JE NÁPADNUTEĽNÉ SÚDNOU CESTOU.

AUTOR / HL. PROJ. OBJEKTU	Ing. arch. A. Plančárová, Ing. P. Sivoň, PhD.	ÚČEL	UR/DSP/DRS	Č. VÝKRESU
ZODP. PROJ. OBJEKTU/ČÁSTI	Ing. P. Sivoň, PhD., Ing. E. Šurovec,	FORMÁT	8x44	
NAVŤRHOVAč/VPRACOVAL	Ing. P. Sivoň, PhD., Ing. E. Šurovec,	DÁTUM	02/2020	s06
MIESTO STAVBY	parc. č. 15640/2,3,4,5,8, 156387/8,9,10,94,95 k.ú. Ružinov, obec Bratislava - Ružinov	ZÁKAZKA	02/2020	
INVESTOR	Mestská časť Bratislava - Ružinov Mierová ul. 21, 827 05 Bratislava	ARCHIV. ČÍSLO	02/2020	MIERKA
STAVBA	DOKUMENTÁCIA V ZĽUČENOM ÚZEMNOM A STAVEBNOM KONANÍ ZŠ MEDZILABORECKÁ parc. č. 15640/2,3,4,5,8, 156387/8,9,10,94,95 k.ú. Ružinov, obec Bratislava - Ružinov	ČASŤ DOKUMENTÁCIE	STATIKA	
OBJEKT/PŘEV.SÚBOR	SO 01 NOVÝ NAVŤRHOVANÝ PAVILÓN PRE ZŠ			
OBSAH VÝKRESU				
VÝKRES TVARU STROPNÝCH PANELOV				