

POZNÁMKY:

- OSADENIE ZASKLENNÝCH STIEN A DVERÍ REALIZOVAŤ PODLA DIELENSKEJ DOKUMENTÁCIE DODÁVATEĽA V SÚLADE S PD
- VŠETKY ZMENY VYPLÝVAJÚCE Z POŽIADAVIEK VYBRANÉHO DODÁVATEĽA ZAKLADANIA MUSIA BYŤ KONZULTOVANÉ S GP RESP. PREDLOŽENÉ GP NA SCHVÁLENIE
- SOKLOVÁ ČASŤ OBVODOVÝCH STIEN OBJEKTU BUDE ZATEPLENÁ TEPELNOU IZOLÁCIOU Z EXTRUDOVANÉHO POLYSTYRÉNU HR 50,70,100. HORNÁ HRANA SOKLA JE min 300 mm NAD UPRAVENÝM TERÉNOM. NÁSLEDNÁ POVRCHOVÁ ÚPRAVA BUDE TOTOŽNÁ S POVRCHOVOU ÚPRAVOU PRÍSLUŠNEJ STENY.
- DIELENSKÁ DOKUMENTÁCIA PRE KOMÍN BUDE VYPRACOVANÁ DODÁVATEĽOM KOMÍNU A PREDLOŽENÁ GP NA SCHVÁLENIE.
- DIELENSKÁ DOKUMENTÁCIA SYSTEMOVÝCH DOSIEK FASÁDNEHO OBKLADU (ALUCOBOND, FUNDERMAX,...) BUDE VYPRACOVANÁ DODÁVATEĽOM OBKLADU A PREDLOŽENÁ G.P. NA SCHVÁLENIE.
- POČAS REALIZÁCIE STAVEBNÝCH PRÁC TREBA ZABEZPEČIŤ DODRŽIAVANIE USTANOVANÍ VYHLÁŠKY Č.379/90Zb. SÚBP A SBÚ O BEZPEČNOSTI PRÁCE A TECHNICKÝCH ZARIADENÍ. DODAVATEĽ STAVBY JE POVINNÝ DODŽIAVAŤ USTANOVENIE STN 73 0421 O PRÍSLUŠNÝCH ROZMEROVÝCH ODCHYLKÁCH REALIZOVANÝCH KONŠTRUKCIÍ VOČI PROJEKTOVANÉMU STAVU.


UPOZORNENIE :

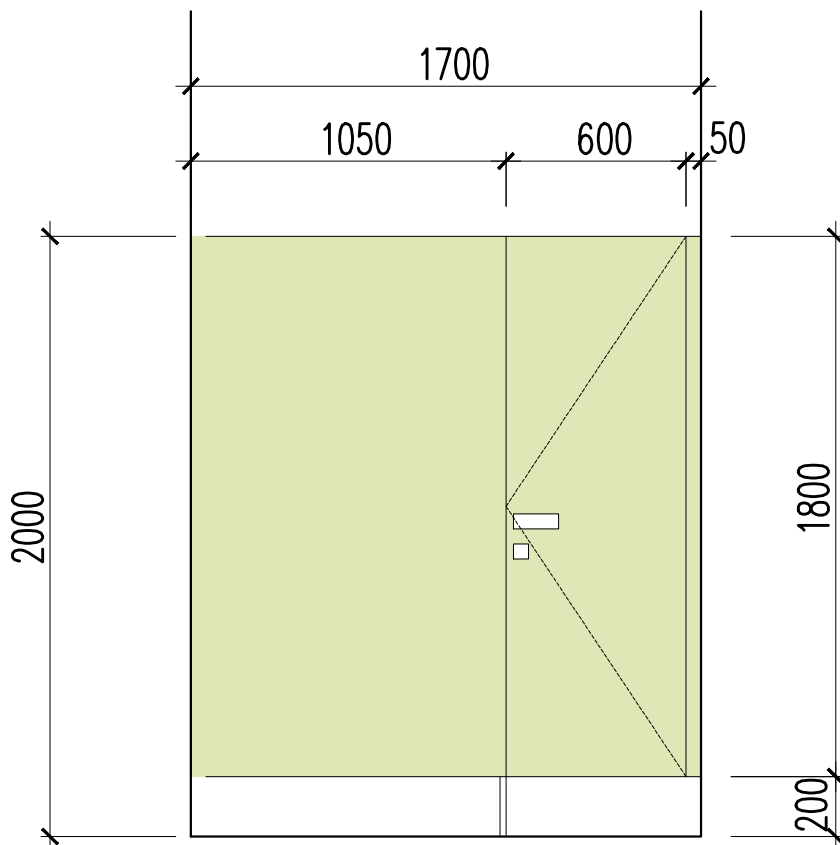
VŠETKY ROZMERY PRED ZAČATÍM STAVEBNÝCH PRÁC JE POTREBNÉ PREMERAŤ A PRACOVAŤ PODLA SKUTOČNE ZAMERANÉHO STAVU. ZÁSADNÉ ROZDIELY V ROZMEROCH, NEJASNOSTI V KONŠTRUKCIACH A V POUŽITÝCH MATERIÁLOCH NAHLÁSIŤ STAVBYVEDÚCEMU A PROJEKTANTOVI. PRI REALIZÁCII JE DODAVATEĽ STAVEBNÝCH PRÁC POVINNÝ DODRŽIAVAŤ TECHNOLOGICKÉ PREDPISY PREDPÍSANÉ DODÁVATEĽOM KONTAKTNÉHO ZATEPLOVACIEHO SYSTÉMU, STAVEBNÝCH MATERIÁLOV A ZABUDOVANÝCH MATERIÁLOV, PRÍSLUŠNÉ STN A EN, VYHLÁŠKY A PREDPISY BEZPEČNOSTI PRÁCE

±0,000 ≡ +250 nad úrovňou exist. komunikácie (cca 134 m.n.m)

VŠETKY ODCHYLKY ZISTENÉ PRED ZAČATÍM STAVBY A POČAS STAVBY JE POTREBNÉ KONZULTOVAŤ ZO ZODPOVEDNÝM PROJEKTANTOM.

TENTO PROJEKT JE CHRÁNENÝ AUTORSKÝM PRÁVOM V ZMYSLE USTANOVENÍ ZÁKONA č. 618/2003 Z.z. O AUTORSKOM PRÁVE A PRÁVACH SÚVISIACICH S AUTORSKÝM PRÁVOM. AKÉKOLVEK NEOPRAVNENÉ NAKLADANIE S PROJEKTOM BEZ SÚHLASU AUTORA JE PORUŠENÍM USTANOVENÍ ZÁKONA A JE NAPADNUTEĽNÉ SÚDNOU CESTOU.

AUTOR / HL. PROJ. OBJEKTU	Ing. arch. A. Plančárová, Ing. P. Sivoň, PhD.	 EKO Energy Projekt, s.r.o. Karpatské námestie 10/A 831 02 Bratislava tel. +421 948 514 497 mail: peter.sivon@gmail.com																
ZODP. PROJ. OBJEKTU/ČASŤI	Ing. Peter Sivoň, PhD.																	
NAVRHOL/VYPRACOVAL	Ing. arch. A. Plančárová, Ing. P. Sivoň, PhD.																	
MIESTO STAVBY	parc. č. 15640/2,3,4,5,58, 15638/7,8,9,10,94,95 k.ú. Ružinov, obec Bratislava - Ružinov																	
INVESTOR	Mestská časť Bratislava - Ružinov Mierová ul. 21, 827 05 Bratislava																	
STAVBA	DOKUMENTÁCIA PRE REALIZÁCIU STAVBY ZŠ MEDZILABORECKÁ parc. č. 15640/2,3,4,5,58, 15638/7,8,9,10,94,95, k.ú. Ružinov, obec Bratislava - Ružinov OBJEKT/PREV.SÚBOR SO 02 Telocvičňa	<table border="1"> <tr> <td>ÚČEL</td> <td>DRS</td> <td rowspan="5">Č. VÝKRESU</td> </tr> <tr> <td>FORMÁT</td> <td>10xA4</td> </tr> <tr> <td>DÁTUM</td> <td>06/2020</td> </tr> <tr> <td>ZÁKAZKA</td> <td>06/2020</td> </tr> <tr> <td>ARCHIV. ČÍSLO</td> <td>06/2020</td> </tr> <tr> <td>OBSAH VÝKRESU</td> <td>ČASŤ DOKUMENTÁCIE ARCHITEKTONICKO STAVEBNÁ ČASŤ</td> <td>MIERKA</td> <td>1:50</td> <td>08</td> </tr> </table>	ÚČEL	DRS	Č. VÝKRESU	FORMÁT	10xA4	DÁTUM	06/2020	ZÁKAZKA	06/2020	ARCHIV. ČÍSLO	06/2020	OBSAH VÝKRESU	ČASŤ DOKUMENTÁCIE ARCHITEKTONICKO STAVEBNÁ ČASŤ	MIERKA	1:50	08
ÚČEL	DRS	Č. VÝKRESU																
FORMÁT	10xA4																	
DÁTUM	06/2020																	
ZÁKAZKA	06/2020																	
ARCHIV. ČÍSLO	06/2020																	
OBSAH VÝKRESU	ČASŤ DOKUMENTÁCIE ARCHITEKTONICKO STAVEBNÁ ČASŤ	MIERKA	1:50	08														
VÝPIS INTERIÉROVÝCH DVERÍ A SVETLÍKOV																		

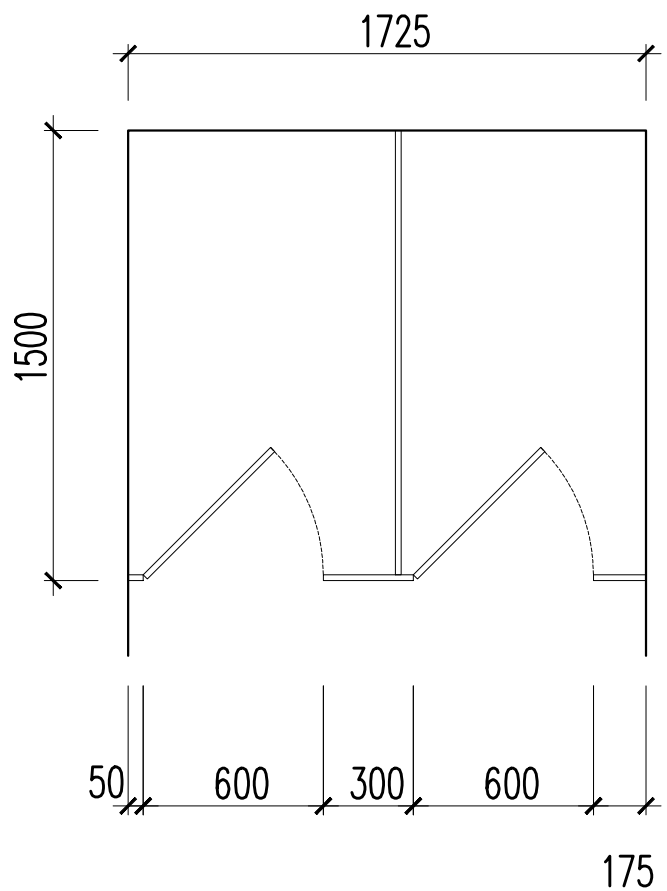
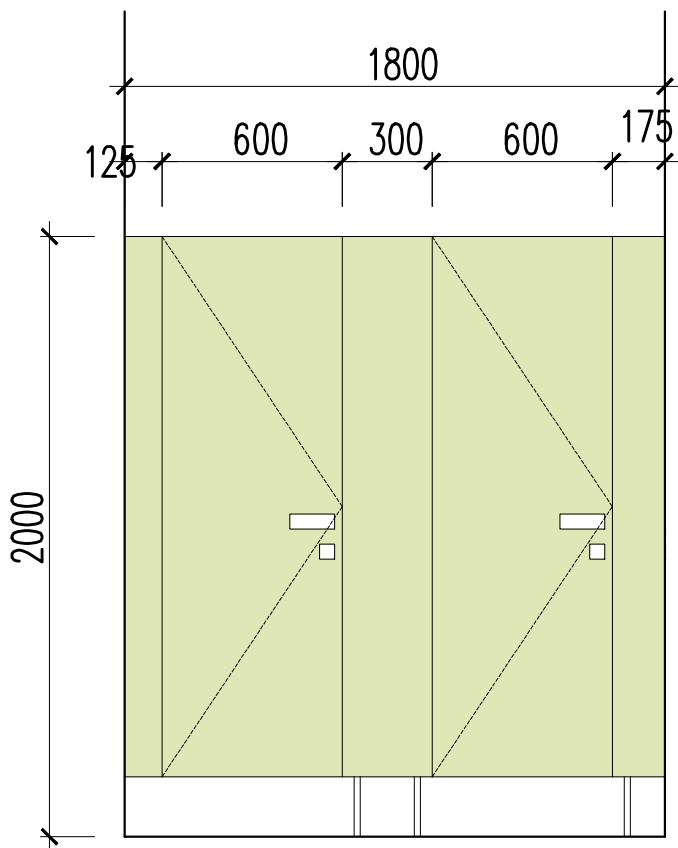


ST-10

INTERIÉROVÁ ĽAHKÁ MONTOVANÁ DELIACA STENA

umiestnenie	kuchyňa - zázemie
rozmer	1700 x 2000 mm
materiál	HPL doska hr. 11 mm (vysokotlaký laminát vhodný do vlhkého prostredia)
počet krídel	1 KRÍDLO (600 x 2000 mm)
spôsob otvárania	OTVÁRAVÉ - pravé
zasklenie	PLNÉ, BEZ ZASKLENIA
kovanie	SÚČASŤ DODÁVKY DVERÍ / matný chróm / KĽUČKA OBOJSTRANNE
povrchová úprava	LAMINÁTOVÁ DÝHA
farebnosť	RAL - podľa vzorkovníka výrobcu
uzamykanie	bez uzamykania

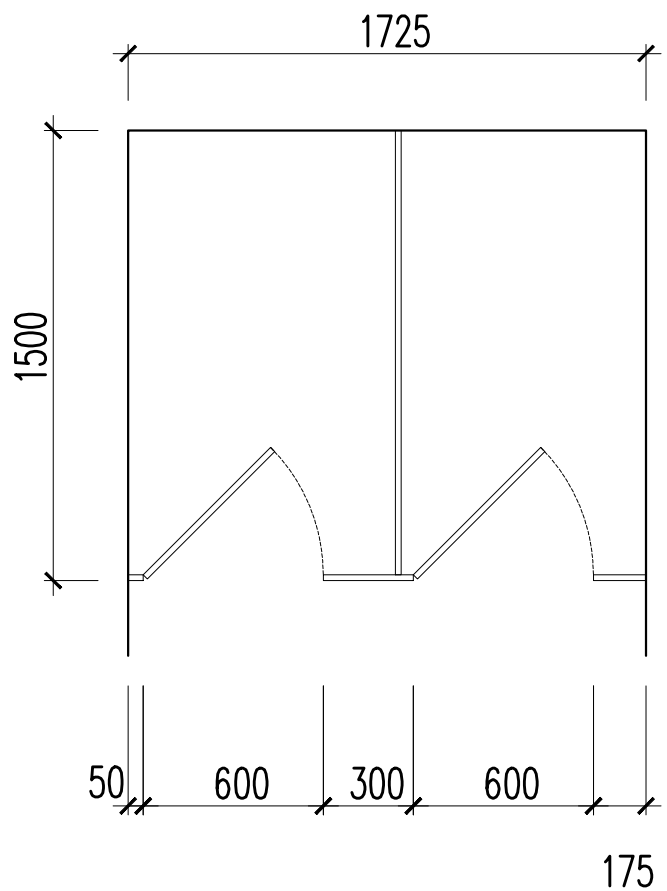
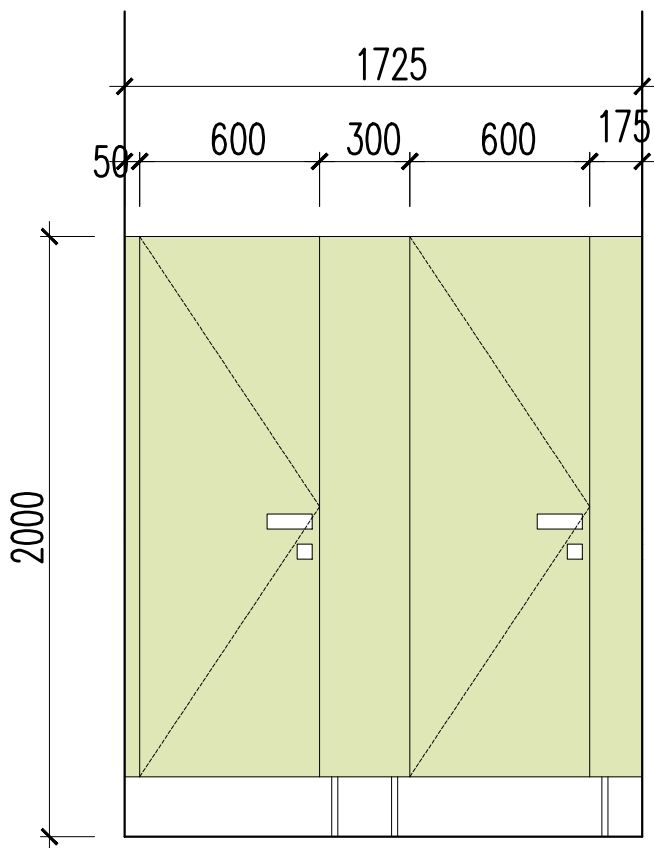
ST-10



ST-11

INTERIÉROVÁ ĽAHKÁ MONTOVANÁ DELIACA STENA

umiestnenie	WC žiaci - dievčatá
rozmer čelnej steny	1800 x 2000 mm (1ks)
rozmer deliacich stien	1500 x 2000 mm (1ks)
materiál	HPL doska hr. 11 mm (vysokotlaký laminát vhodný do vlhkého prostredia)
počet krídel	2x KRÍDLO (600 x 2000 mm)
spôsob otvárania	OTVÁRAVÉ - ľavé
zasklenie	PLNÉ, BEZ ZASKLENIA
kovanie	SÚČASŤ DODÁVKY DVERÍ / matný chróm / KĽUČKA OBOJSTRANNE
povrchová úprava	LAMINÁTOVÁ DÝHA
farebnosť	RAL - podľa vzorkovníka výrobcu
uzamykanie	WC zámok s núdzovým otváraním z vonkajšej strany

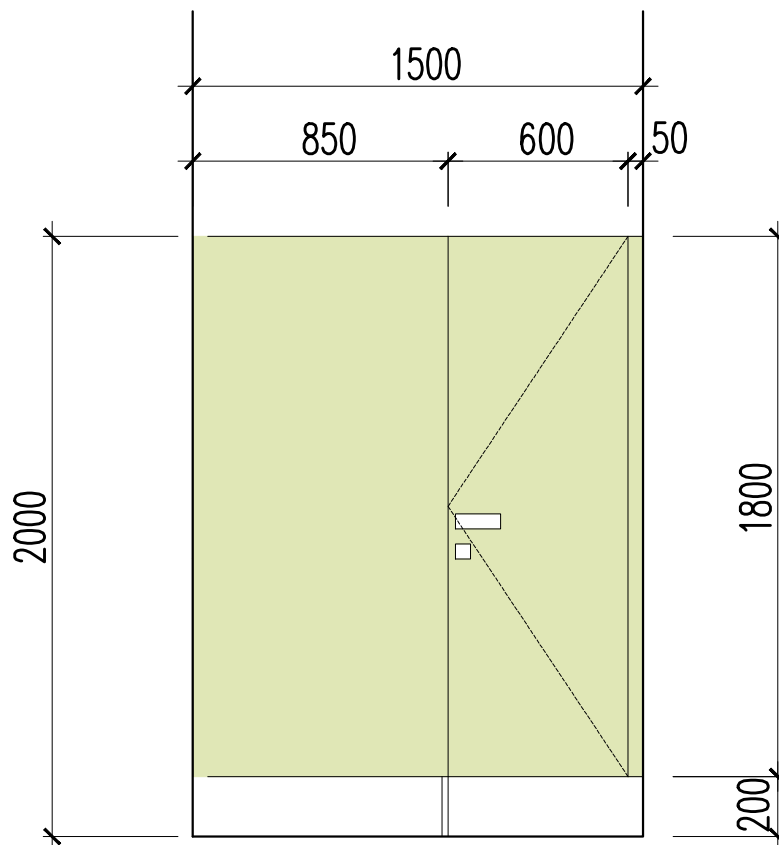


ST-12

INTERIÉROVÁ LAHKÁ MONTOVANÁ DELIACA STENA

umiestnenie	WC žiaci - dievčatá
rozmer čelnej steny	1750 x 2000 mm (1ks)
rozmer deliacich stien	1500 x 2000 mm (1ks)
materiál	HPL doska hr. 11 mm (vysokotlaký laminát vhodný do vlhkého prostredia)
počet krídel	2x KRÍDLO (600 x 2000 mm)
spôsob otvárania	OTVÁRAVÉ - ľavé
zasklenie	PLNÉ, BEZ ZASKLENIA
kovanie	SÚČASŤ DODÁVKY DVERÍ / matný chróm / KĽUČKA OBOJSTRANNE
povrchová úprava	LAMINÁTOVÁ DÝHA
farebnosť	RAL - podľa vzorkovníka výrobcu
uzamykanie	WC zámok s núdzovým otváraním z vonkajšej strany

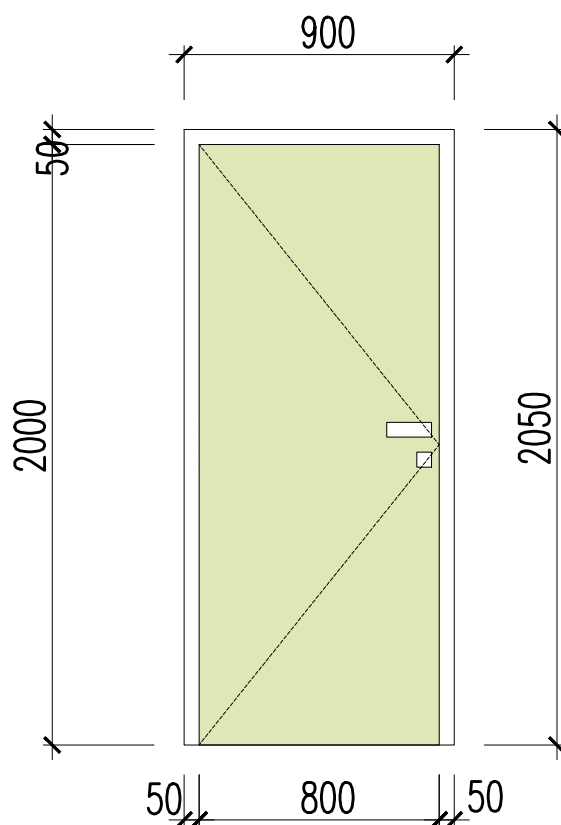
	spolu	1.NP	2.NP
ST-12	2	1	1



ST-13

INTERIÉROVÁ ĽAHKÁ MONTOVANÁ DELIACA STENA

umiestnenie	kuchyňa - zázemie
rozmer	1700 x 2000 mm
materiál	HPL doska hr. 11 mm (vysokotlaký laminát vhodný do vlhkého prostredia)
počet krídel	1 KRÍDLO (600 x 2000 mm)
spôsob otvárania	OTVÁRAVÉ - pravé
zasklenie	PLNÉ, BEZ ZASKLENIA
kovanie	SÚČASŤ DODÁVKY DVERÍ / matný chróm / KĽUČKA OBOJSTRANNE
povrchová úprava	LAMINÁTOVÁ DÝHA
farebnosť	RAL - podľa vzorkovníka výrobcu
uzamykanie	bez uzamykania

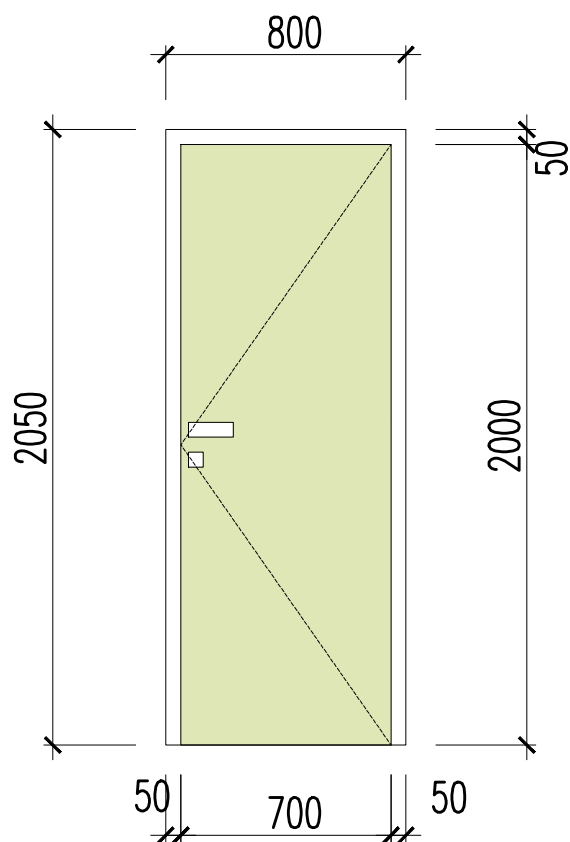


ST-14

INTERÉROVÉ JEDNOKRÍDLOVÉ DVERE ĽAVÉ, PRAVÉ PLNÉ 800 x 1970 MM BEZ POŽIARNEJ ODOLNOSTI

umiestnenie	výdajňa jedál + kancelária
otvor stavebný	900 x 2050 mm
otvor svetlý (dverný)	800 x 1970 mm
materiál	DREVO
počet krídel	1 KRÍDLO
spôsob otvárania	OTVÁRAVÉ - ĽAVÉ, PRAVÉ
zasklenie	PLNÉ, BEZ ZASKLENIA
povrchová úprava	LAMINOVANÁ DÝHA, HPL
farebnosť krídla	PODĽA VÝBERU ARCHITEKTA
delenie	.
kovanie	KL'UČKA - KL'UČKA, ANTIKOR
zasklenie	NIE
zárubeň	OCEĽOVÁ , HR. STENY 150 MM / farba RAL 9011 MATNÁ..... /
uzamykanie	ZÁMOK VLOŽKOVÝ CYLINDRICKÝ
protipožiarna odolnosť	NIE

	spolu	1.NP	2.NP
hr. steny 150 mm (zárubňa)			
ST-14 Pravé	2	1	0
ST-14 Ľavé	4	3	2

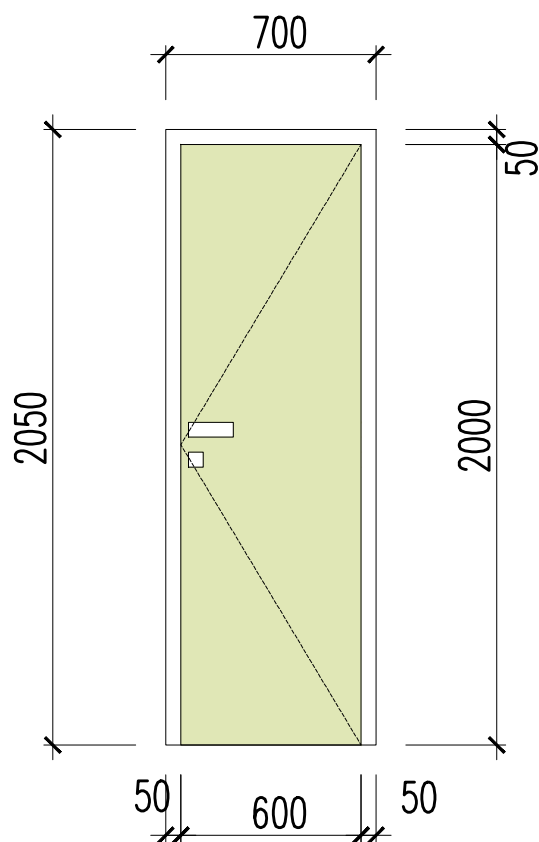


ST-16

INTERÉROVÉ JEDNOKRÍDLOVÉ DVERE PRAVÉ PLNÉ 700 x 1970 MM BEZ POŽIARNEJ ODOLNOSTI

umiestnenie	kuchyňa - WC
otvor stavebný	800 x 2050 mm
otvor svetlý (dverný)	700 x 1970 mm
materiál	DREVO
počet krídel	1 KRÍDLO
spôsob otvárania	OTVÁRAVÉ - PRAVÉ
zasklenie	PLNÉ, BEZ ZASKLENIA
povrchová úprava	LAMINOVANÁ DÝHA, HPL
farebnosť krídla	PODĽA VÝBERU ARCHITEKTA
delenie	.
kovanie	KĽUČKA - KĽUČKA, ANTIKOR
zasklenie	NIE
zárubeň	OCEĽOVÁ , HR. STENY 150 MM / farba RAL 9011 MATNÁ..... /
uzamykanie	ZÁMOK VLOŽKOVÝ CYLINDRICKÝ
protipožiarna odolnosť	NIE

	spolu	1.NP	2.NP
hr. steny 150 mm (zárubňa)			
ST-16 Pravé	1	0	1
ST-16 Ľavé	2	0	2



ST-15

INTERÉROVÉ JEDNOKRÍDLOVÉ DVERE PRAVÉ PLNÉ 600 x 1970 MM BEZ POŽIARNEJ ODOLNOSTI

umiestnenie	kuchyňa - WC
otvor stavebný	700 x 2050 mm
otvor svetlý (dverný)	600 x 1970 mm
materiál	DREVO
počet krídel	1 KRÍDLO
spôsob otvárania	OTVÁRAVÉ - PRAVÉ
zasklenie	PLNÉ, BEZ ZASKLENIA
povrchová úprava	LAMINOVANÁ DÝHA, HPL
farebnosť krídla	PODĽA VÝBERU ARCHITEKTA
delenie	.
kovanie	KL'UČKA - KL'UČKA, ANTIKOR
zasklenie	NIE
zárubeň	OCEĽOVÁ , HR. STENY 150 MM / farba RAL 9011 MATNÁ..... /
uzamykanie	ZÁMOK VLOŽKOVÝ CYLINDRICKÝ
protipožiarna odolnosť	NIE

	spolu	1.NP	2.NP
hr. steny 150 mm (zárubňa)			
ST-15 Pravé	1	1	0
ST-15 Ľavé	0	0	0