

- SKLADBA PODLÁH:**
- P 011.NP - na teréne**
 - Vývlnová ať. PVC podlaha
 - Různé světlé farebné odtiene (A, B)
 - Podkladové vrstvy pre PVC ať. Vinyl
 - Samoniveláčna vrstva (napr. MUREXIN FMA30)
 - Cementový poter vysušžený Karisiefou 150/150/6
 - PE fólia
 - Teplná izolácia - polystyrén EPS 120S
 - PE fólia
 - Geotextília
 - Fóliová hydroizolácia (napr. Fatrafol 803)
 - Geotextília
 - Podkladový železobetón (alt.prefa) C25/30
 - Zhutnený štrkový podopp
 - Zhutnený podkladový násp
 - Existujúci restry terén
 - P 021.NP - na teréne - miestnosti s mokrou prevádzkou**
 - Vývlnová ať. PVC podlaha
 - Různé světlé farebné odtiene (A, B)
 - Podkladové vrstvy pre PVC ať. Vinyl
 - Samoniveláčna vrstva (napr. MUREXIN FMA30)
 - Cementový poter vysušžený Karisiefou 150/150/6
 - černá grchta v spase 1%
 - PE fólia
 - Teplná izolácia - polystyrén EPS 120S
 - PE fólia
 - Geotextília
 - Fóliová hydroizolácia (napr. Fatrafol 803)
 - Geotextília
 - Podkladový železobetón (alt.prefa) C25/30
 - Zhutnený štrkový podopp
 - Zhutnený podkladový násp
 - Existujúci restry terén
 - P 032.NP - chodba, učebňa, kabinet**
 - Epoxidová stierka (napr. MUREXIN EP3)
 - Různé světlé farebné odtiene (A, B)
 - Podkladové vrstvy pre aplikáciu epoxid. vrstvy
 - Samoniveláčna vrstva (napr. MUREXIN FMA30)
 - Cementový poter vysušžený Karisiefou 150/150/6
 - PE fólia
 - Podlahová kročajová / teplná izolácia - (napr. NOBASIL PTN)
 - 40 mm
 - 120 mm
 - P 042.NP - telocvičňa**
 - Drevená parkovka z drevených parkiet (Olympia)
 - Prešné lakované dosky s PE fóliou
 - Pruhový rošt (vibračný nosník s el. gum. podložkami)
 - Hydroizolačná vrstva naterová ať. fóliová
 - Samoniveláčna vrstva
 - Cementový poter vysušžený Karisiefou 150/150/6
 - PE fólia
 - Podlahová teplná izolácia - NOBASIL PTN
 - 40 mm
 - Spolu 120 mm

Súčasťou podlahy je aj sokel z epoxidovej stierky do výšky cca. 100 mm
 Vrstvy podláh musia byť realizované ako systémové, a dodávateľ musí disponovať oprávnením resp. certifikátom pre realizovanie jednotlivých systémov (napr. hydroizol.fatrafol, epoxidové podlahy Murexin, at. Sika, etc.), a tieto konštrukcie musia byť realizované v súvislosti s technologickými postupmi. Dodávateľ ručí a zodpovedá za vhodnosť a realizáciu podláh.
 Zámäna systému resp. vrstvy podláh možná na základe korekcie investora, alebo generálneho projektanta stavby!!!

- SKLADBA STRIECH:**
- SKladba strešnej konštrukcie zateplená**
 - R 01
 - 4-tkový násp z nebratého litku (vakálny fr. 16-32 mm)
 - Geotextília min. 300g/m²
 - fóliová hydroizolácia PVC s UV odolnosťou (napr. Fatrafol 818)
 - separačná geotextília 300g/m²
 - spádovaný polystyrén min. EPS 120S v minimálnom spáde 1/67-3%
 - separačná geotextília 300g/m²
 - postupná hydroizolácia napr. PE fólia ať. asfalt. fólia vytlakána na sklu do v=150 mm
 - nosná ŽB/prefabrikovaná konštrukcia
 - štuková omietka/protišpráňny náter pohľadového betónu
 - R 02
 - fóliová hydroizolácia PVC s UV odolnosťou (napr. Fatrafol 818)
 - separačná geotextília 300g/m²
 - nosná ŽB/prefabrikovaná konštrukcia
 - SKladba strešnej konštrukcie nezateplená**
 - R 02
 - fóliová hydroizolácia PVC s UV odolnosťou (napr. Fatrafol 818)
 - separačná geotextília 300g/m²
 - nosná ŽB/prefabrikovaná konštrukcia
 - SCHODISKO**
 - S 05
 - oceleťové stupne (drevené hobované fóse lakované)
 - oceleťová nosná konštrukcia schodiska
 - SKladba strešnej konštrukcie zateplená**
 - R 01
 - 4-tkový násp z nebratého litku (vakálny fr. 16-32 mm)
 - Geotextília min. 300g/m²
 - fóliová hydroizolácia PVC s UV odolnosťou (napr. Fatrafol 818)
 - separačná geotextília 300g/m²
 - spádovaný polystyrén min. EPS 120S v minimálnom spáde 1/67-3%
 - separačná geotextília 300g/m²
 - postupná hydroizolácia napr. PE fólia ať. asfalt. fólia vytlakána na sklu do v=150 mm
 - nosná ŽB/prefabrikovaná konštrukcia
 - štuková omietka/protišpráňny náter pohľadového betónu

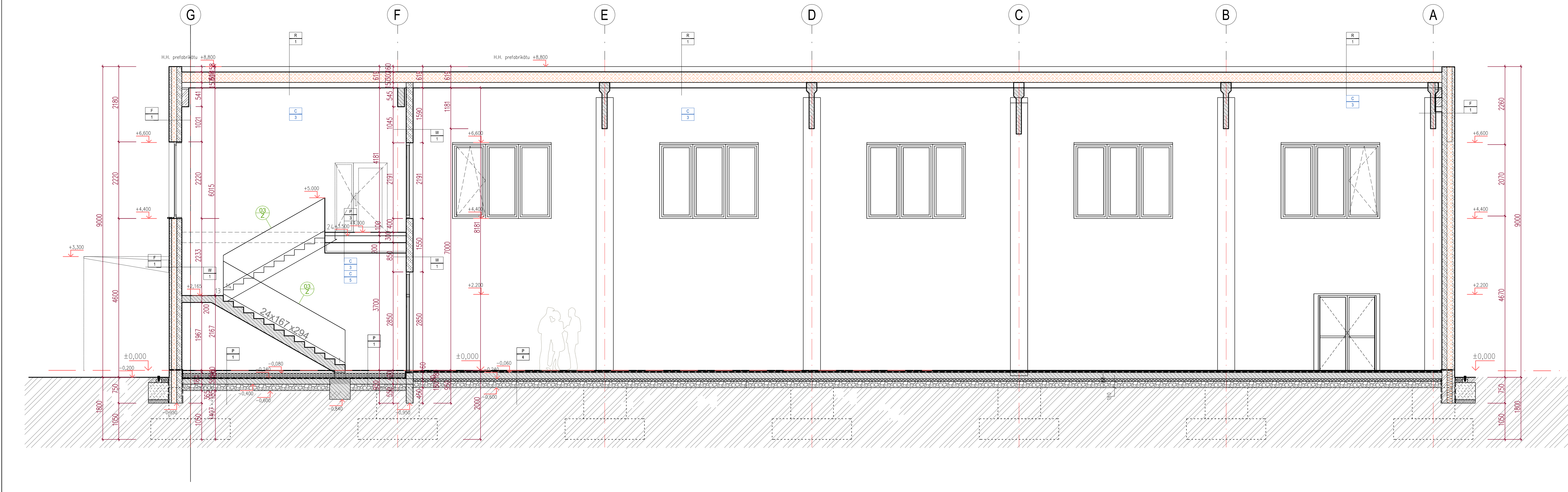
- SKLADBA STIEN:**
- štuková omietka**
 - 5mm
 - 2x náter (interierový biely)
 - štuková (štuková) omietka / prefá podkladová vrstva
 - penetračný náter
 - podkladová / nosná konštrukcia
 - obklad, mokré prevádzky**
 - 30mm
 - kerm, obklad / gres
 - lepacia malta
 - penetračný náter
 - podkladová / nosná konštrukcia (štuková omietka)
 - SDK podklad**
 - 35 mm
 - 2x náter (interierový biely)
 - SDK obklad
 - lepacia malta (SDK nosná konštrukcia)
 - penetračný náter
 - stierka**
 - 3mm
 - Epoxidová stierka (napr. MUREXIN EP3)
 - různé světlé farebné odtiene (A, B)
 - Podkladové vrstvy pre aplikáciu epoxid. vrstvy
 - protišpráňny/otvorený náter pohľadovej konštrukcie**
 - mm
 - protišpráňny náter
 - různé světlé farebné odtiene (A, B)
 - Podkladové vrstvy pre zarovnanie podkladu

- SKLADBA STROPOV:**
- štuková omietka**
 - 5-10mm
 - 2x náter (interierový biely)
 - štuková (štuková) omietka / prefá podkladová vrstva
 - penetračný náter (DUVILAX)
 - nosná ŽB konštrukcia stropov
 - fasádny / hydrofóbný náter**
 - 3-10mm
 - 2x náter (exteriérový šedý)
 - fasádna silikónová omietka k1
 - podkladový náter / vyrovnávacia vrstva
 - ŽB nosná konštrukcia
 - SDK podhľad**
 - 60- mm
 - 2x náter
 - SDK podhľad / SDK platne
 - CCD protily / nosná konštrukcia SDK
 - *typ a druh SDK bude realizovaný v zmysle požiadaviek na miestnosti /akustické, protipožiarne, do výšky priestorov...*
 - stierka**
 - 3mm
 - Epoxidová stierka (napr. MUREXIN EP3)
 - různé světlé farebné odtiene (A, B)
 - Podkladové vrstvy pre aplikáciu epoxid. vrstvy
 - protišpráňny/otvorený náter pohľadovej konštrukcie**
 - mm
 - protišpráňny náter
 - různé světlé farebné odtiene (A, B)
 - Podkladové vrstvy pre zarovnanie podkladu

- SKLADBA FASÁD:**
- fasádny povrch prefabrikátov**
 - 3-8mm
 - silikónová omietka hydrofóbná
 - podkladový / penetračný náter
 - lepacia stierka / vyrovnávacia vrstva
 - penetračný náter
 - obvodové nosné prefabrikované konštrukcie
 - fasádny povrch sokolov typ A**
 - 200 (60)mm do úrovne min. -500mm
 - silikónová omietka / pod terénom kúpková fólia
 - lepacia stierka + sklotextilná mriežka
 - PUF lepiaca pena (lepacia malta)
 - lepacia malta
 - obvodové nosné konštrukcie
 - fasádny povrch sokolov typ A**
 - 200mm (5mm)
 - protišpráňny, otvorený, hydrofóbný náter
 - sanačná stierka pre pohľadové betóny
 - obvodové nosné konštrukcie
 - betónová dlažba - lepená**
 - 50-350mm
 - betónová dlažba
 - lepacia malta (mrazuvzdorná)
 - imobilizovaný drenážny podkladový betón
 - žhut. štrkový násp / zemný násp
 - rastlý terén
 - betónová dlažba alt. betónové platne s priepustným podkladom**
 - 300mm
 - zafarbovanie tvárnice / omica (zámková dlažba)
 - silikónové kĺžko fr. 4-16mm
 - žhut. štrkový kĺžko
 - rastlý terén

SKLADBA PODLÁH EXTERIERU:

- ocefové / drevené ext. podlahy**
 - 30-50mm
 - ocefová podlaha (drevoplastová podlaha) na rošte
 - podkladová konštrukcia
- betónová dlažba alt. betónové platne s priepustným podkladom**
 - 300mm
 - zafarbovanie tvárnice / omica (zámková dlažba)
 - silikónové kĺžko fr. 4-16mm
 - žhut. štrkový kĺžko
 - rastlý terén



Autor má vyhradené právo odovzdať súhlas na ďalšie použitie diela, na ochranu pred ziskom do diela, na autorskú konštrukciu diela (autor autor nad zhotovením a nie práva podľa autorského zákona. Zabezpečenie oprávnení a obsahom tohto dokumentu je povinný realizovať si jeho obsah a v prípade neposkytnutia tieto zistenia rozhodne oznámi autorovi a odoslať podobať si na ďalšie použitie. V prípade, že nie rozhodne, bude jeho zodpovednosť za škody spôsobené neposkytnutím alebo aj iným výkonom obsahom tohto dokumentu, literatúry a tomto dokumente súhlas k doplneniu, úpravám, korekciami, technickými zmenami alebo iným spôsobom projektovného diela. Rozmery na tomto výkone nemusia zodpovedať. Tento dokument je napríklad projektová, návrhová, resp. výkonná, resp. realizácia, resp. výkonná alebo realizácia, resp. súhlas autor.

STAVBA	DOKUMENTÁCIA PRE REALIZÁCIU STAVBY	PARTE	PRŮJEMKA
MÍSTO STAVBY	ZŠ MEDZILABORECKÁ parc. č. 15849/2,3,4,5,8, 15838/7,8,9,10,94,95 k.ú. Ružinov, obec Bratislava - Ružinov	GENERÁLNY DODÁVATEL - GENERAL CONTRACTOR	EXO Energy Projekt, s.r.o. Karpátska ulica 10A 831 03 Bratislava tel. +421 948 514 487 mail: projekty@exoenergy.com
INVESTOR / OBJEDNÁVATEL	Mestská časť Bratislava - Ružinov, Mestská ul. 21, 827 05 Bratislava	OBODVÁRATEL - SUBORDINATED CONTRACTOR	
DRUH STAVBY	NOVOSTAVBA OBJEKTU ZŠ, TELOCVIČNE, ROZŠIŘENIE JEZULNE A PRÍSLUŠENSTVA	DATUM	06 / 2020
STAVENÝ OBJEKT	SO 01 Navrhovanie pavilón ZŠ SO 02 Navrhovanie telocvične SO 03 Rozšírenie pedálne, sanárská kuchyne SO 04 Navrhovanie spenených plochy SO 05 Príprava elektrickej energie SO 06 Príprava vodovodu SO 07 Sankčná kanalizácia SO 08 Dážďová kanalizácia SO 09 Teplovodná príprava SO 10 Navrhovanie sadrovej opravy	ZÁKAZOVÉ Č.	052020
GENER. PROJEKTANT	EXO Energy Projekt s.r.o., Ing. Peter Sivoň, PhD.	MĚRKA	1:50
PROJEKTANT ČÁSTI	Ing. Peter Sivoň, PhD., Ing. arch. Alexandra Plančarová	FORMÁT	2 x A4
ZOD. PROJEKTANT	Ing. Peter Sivoň, PhD., Ing. arch. Alexandra Plančarová	VÝKRES Č.	ARCH 05
VÝKRES Č.	REZY, SKLADBY PODLÁH	STUPEN PRŮ.	DRS
ČÁST PD - PROFESIA	Architektonicko-stavebná časť	REVIZIA	02
			2020/03/12