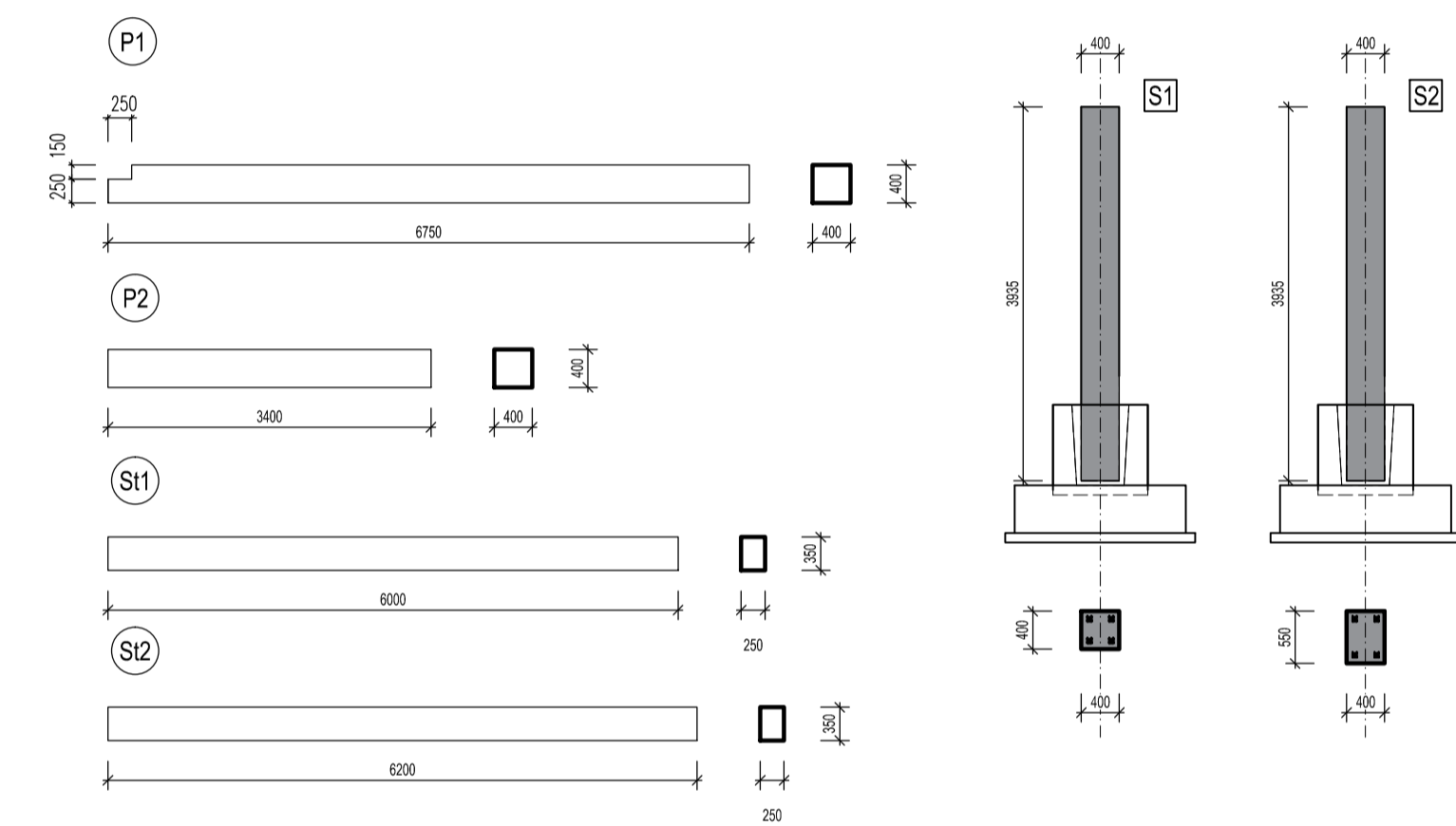


1.NP

VÝKAZ NOSNÝCH PRVKOV PRIEČNEHO RÁMU

OZNAČ. PRVKU	PRIEREZ [mm]	DĹŽKA [m]	POČET KS
P1	400/400	6,750	14
P2	400/400	3,400	7
S1	250/350	6,000	8
S2	250/350	6,200	4
S3	400/400	3,935	25
S4	550/400	3,935	3



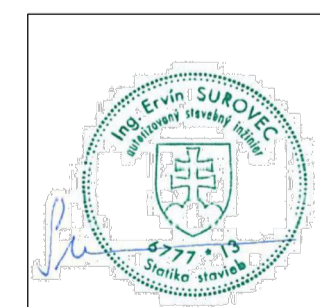
STROPNÁ KONŠTRUKCIA - FILIGRANOVÝ STROP S NABETONÁVKOU, hr. 200mm
 KRYTIE VÝSTUŽE ZABEZPEČIť VHDNÝMI DÍŠTANČNÝMI PRVKAMI
 DEBENENIE MEDZI DÍŠTANČNÝMI TELESKAMI MUSI BYť ROVNÉ A TELESKA SA NESMÚ DO DEBENENA ZABORÍť
 PRI REALIZÁCIÍ JE POTREBNÉ POSTUPOVAť V SÚLADE S PRÍSLUŠNÝMI NORMAMI A DOORŽIAVAť TECHNOLOGICKÉ POSTUPY
 VŠETKY ROZMERY VYPYŤVAJUCE Z PD PRED VÝROBOU A ZAPOČATÍ PRÁČ PREMERÁť NA STAVBE
 ROZDIELY ZISTENÉ NA STAVBE OPROTI PD JE NUTNÉ V TECHNICKOM RIEŠENÍ ODSÚHLAŠIť S PROJEKTANTOM A AUTOROM STAVBY
 PROJEKT STAVBY PRE STAVEBNÉ POVOLENIE NENAHŤA ZA REALIZÁCIU PROJEKTU, VÝROBNÚ A DIELENSKÚ DOKUMENTÁCIU ZHOTOVITELA STAVBY
 DODÁVA TELESKO - VÝROBNÁ DOKUMENTÁCIJA VRÁTANE DETALOV MUSI BYť PRED VÝROBOU A REALIZÁCIU PREDLOŽENÁ NA ODSÚHLAŠENIE PROJEKTANTOVI A
 AUTOROVI STAVBY
 NEODDELITELNOU SÚČASŤOU PROJEKTU STATIKY JE PROJEKT ARCHITEKTÚRY - STAVEBNÉ ÚPRÁVY PODLA ARCHITEKTÚRY
 ZOHĽADNIť VÝKRESY TVARU ARCHITEKTÚRY, TZB (ZABUDOVANÉ SÚČASŤI), ELEKTROTECHNIKY
 VŠETKY STAVEBNÉ ÚPRÁVY A ZÁSAHY DO NOSNÝCH KONŠTRUKCIÍ ZREALIZOVAť IBA PO ODSÚHLAŠENÍ PROJEKTANTOM STATIKY
 VŠETKY ZMENY A ÚPRÁVY MATERIÁLOVÉHO RIEŠENIA PRED REALIZÁCIU PRÁČ ODSÚHLAŠIť S PROJEKTANTOM A AUTOROM STAVBY
 STAVEBNÉ PRÁČE PREVÁDZAť PODLA PLATNÝCH PREDPISOV
 PRI STAVEBNÝCH PRÁČACH DOORŽIAVAť PREDPISY O BEZPEČNOSTI PRI PRÁČI A OCHRANE ZDRAVIA
 PEVNOSTNÉ A PRETVÁRNÉ VLASTNOSTI POUŽÍTYCH BETÓNOVÝCH ZABUDOVANÝCH A NOSNÝCH KONŠTRUKCIÁCH MUSIA ZODPOVEDAť PEVNOSTNÝM A PRETVÁRNÝM
 CHARAKTERISTIKÁM BETÓNOV DEFINOVANÝM V TAB.3.1 STN EN 1992-1-1+A1:2015

POZNÁMKA: VŠETKY ROZMERY PRED REALIZÁCIU PVERIť NA STAVBE
 PROJEKTANT NENESIE ŽIADNÚ ZODPOVEDNOSŤ ZA ZMENY USKUTOČNENÉ BEZ JEHO PÍSMENNÉHO SÚHLASU
 ZHOTOVITEL JE POVINNÝ O ZISTENÝCH CHÝBÁCH V DOKUMENTÁCIÍ NEODKLADNE INFORMOVAť PROJEKTANTA
 ZHOTOVITEL JE POVINNÝ SKUTOČNÉ ROZMERY SKONTROLOVAť NA STAVBE

LEGENDA MATERIÁLOV:

- PREFABRIKOVANÝ ŽB SKELET - STĽP
- PREFABRIKOVANÁ STUŽUJÚCA ŽB STĽA hr. 150 mm

ŽELEZOBETÓN - BETÓN EN 206 - C25/30 - XC1(SK) - Cl. 0.4 ,
 Dmax 16 - S3
 BETÓNÁRSKA VÝSTUŽ B500B



±0,000 ± +250 nad úrovňou exist. komunikácie (cca 134 m.n.m.)
 VŠETKY ÚČELNÝ ZISTENÉ PRED ZAČATÍ STAVBY A POČAS STAVBY JE POTREBNÉ KONZULTOVAť ZO ZODPOVEDNÝM PROJEKTANTOM.
 TENTO PROJEKT JE CHRÁNENÝ AUTORSKÝM PRÁVOM V ZMYSLE USTANOVENÍ ZÁKONA č. 619/2003 Z.z. O AUTORSKOM PRÁVE A PRÁVACH SÚVISIACICH S AUTORSKÝM PRÁVOM.
 AKÉKOLIEK NEOPRAVNENE NAKLADANIE S PROJEKTOM BEZ SÚHLASU AUTORA JE PORUŠENÍM USTANOVENÍ ZÁKONA A JE NAPADNUTEĽNÉ SÚDNOU CESTOU.

AUTOR / HL. PROJ. OBJEKTU	Ing. arch. A. Plančárová, Ing. P. Sivoň, Ph.D.	ÚČEL	UR/DSP/DRS	Č. VÝKRESU
ZODP. PROJ. OBJEKTU/ČASŤI	Ing. P. Sivoň, Ph.D., Ing. E. Surovec,	FORMÁT	8xA4	
NAVRIHOL/VYPRACOVAL	Ing. P. Sivoň, Ph.D., Ing. E. Surovec,	DÁTUM	02/2020	
MIESTO STAVBY	parc. č. 15640/2,3,4,5,8, 156387/8,9,10,94,95 k.ú. Ružinov, obec Bratislava - Ružinov	ZÁKAZKA	02/2020	
INVESTOR	Mestská časť Bratislava - Ružinov Mierová ul. 21, 827 05 Bratislava	ARCHIV. ČÍSLO	02/2020	
STAVBA	DOKUMENTÁCIJA PRE REALIZÁCIU STAVBY	MIERKA	1:75	
OBJEKT/PREV.SÚBOR	ZŠ MEDZILABORECKÁ parc. č. 15640/2,3,4,5,8, 156387/8,9,10,94,95 k.ú. Ružinov, obec Bratislava - Ružinov SO 01 NOVÝ NAVRHOVANÝ PAVILÓN PRE ZŠ	ČASŤ DOKUMENTÁCIE	STATIKA	s04
OBSAH VÝKRESU	VÝKRES TVARU STROPNÝCH PANELOV			

VÝKAZ STROPNÝCH PANELOV SPIROLL

OZNAČ. PRVKU	Typ	PRIEREZ [mm]	DĹŽKA [m]	POČET KS
SP03	FF-160/A-5,800	160/580	5,800	1

VÝKAZ STROPNÝCH DOSIEK

OZNAČ. PRVKU	POPIS PRVKU	HR. NABETONÁVKY	OBJEM [m³]	Hmotnosť [t]	KUSY
SD01	2400x5640x70	130	0,948	2,369	14
SD02	2400x5640x70	130	0,948	2,369	14
SD03	1225x5640x70	130	0,484	1,209	2
SD04	1225x5640x70	130	0,484	1,209	3
SD05	720x5640x70	130	0,284	0,710	1
SD06	979x5640x70	130	0,387	0,966	5
SD07	2135x5640x70	130	0,843	2,107	5
SD08	2155x5640x70	130	0,851	2,127	1

