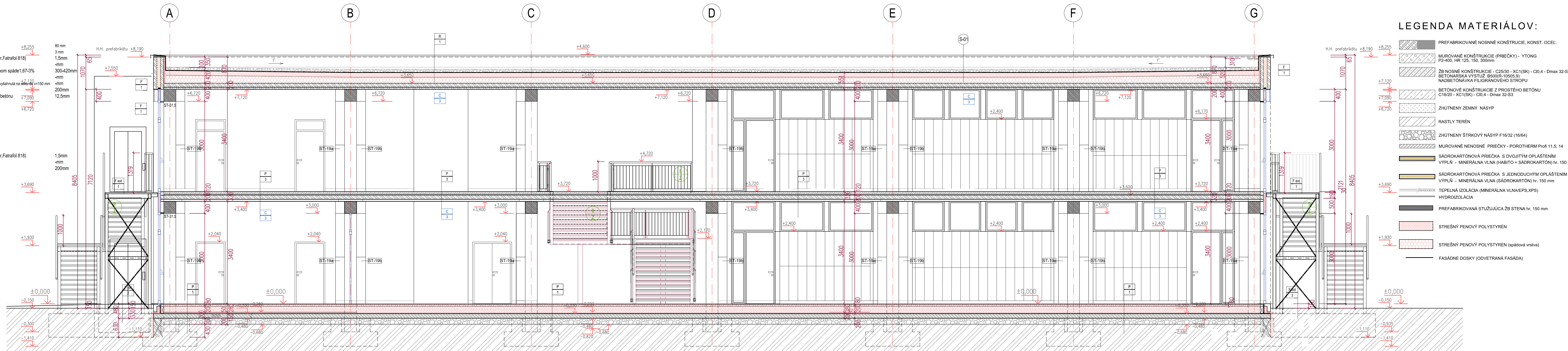


SKLADBA PODLÁH:

Table with 4 columns: Section (P 011-NP, P 021-NP, P 032-NP, P 042-NP), Description, and Material/Thickness. Details floor construction for various rooms like living area, hallway, and kitchen.

SKLADBA STRIECH:

Table with 2 columns: Section (R 81, R 82) and Description. Details roof construction for heated and unheated areas.



LEGENDA MATERIÁLOV:

- List of materials and their specifications: PREFABRIKOVANÉ NOSNÉ KONŠTRUKCIE, MUROVANÉ KONŠTRUKCIE (PREČKY), ŽB NOSNÉ KONŠTRUKCIE, BETÓNARMA VÝSTUŽE, ZHUTNENÝ ZEMNÝ NÁSP, RASTLY TERÉN, ZHUTNENÝ ŠTRKOVÝ NÁSP, MUROVANÉ NOSNÉ PŘEČKY, SÁDROKARTONOVÁ PŘEČKA, SÁDROKARTONOVÁ PŘEČKA, YPELNÁ IZOLÁCIA, PREFABRIKOVANÁ STUŽUJÚCA ŽB STĚNA, STŘEŠNÝ PENŮVÝ POLYSTYREN, STŘEŠNÝ PENŮVÝ POLYSTYREN (spádová vrstva), FASÁDNÉ DOSKY.

Súčasťou podlahy je aj sokel z epoxidovej stierky do výšky cca. 100 mm.

Vrstvy podláh musia byť realizované ako systémové, a dodávateľ musí disponovať oprávneným resp. certifikáciou pre realizovanie jednotlivých systémov (napr. hydroizol.fatrafal, epoxidové podlahy Murexin, alt. Sika, etc.), a tieto konštrukcie musia byť realizované v súvislosti s technologickými postupmi.

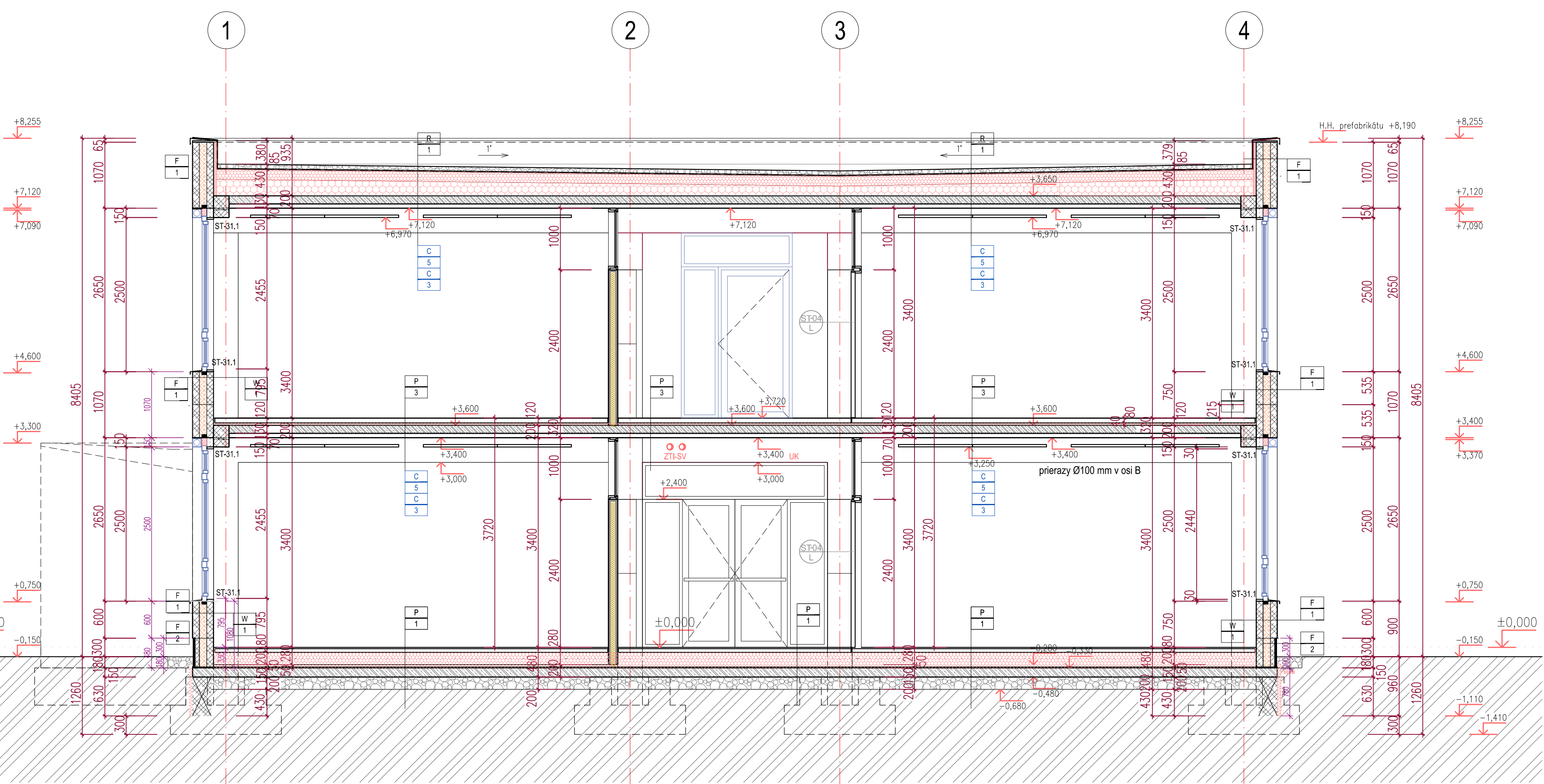
Zámena systému resp. vrstvy podláh možná na základe korekcie investora, alebo generálneho projektanta stavby!!!

SKLADBA STIEN:

Table with 4 columns: Section (W 1, W 2, W 3, W 4), Description, and Material/Thickness. Details wall construction for various rooms.

SKLADBA STROPOV:

Table with 4 columns: Section (C 1, C 2, C 3, C 4), Description, and Material/Thickness. Details ceiling construction for various rooms.



SKLADBA PODLÁH EXTERIERU:

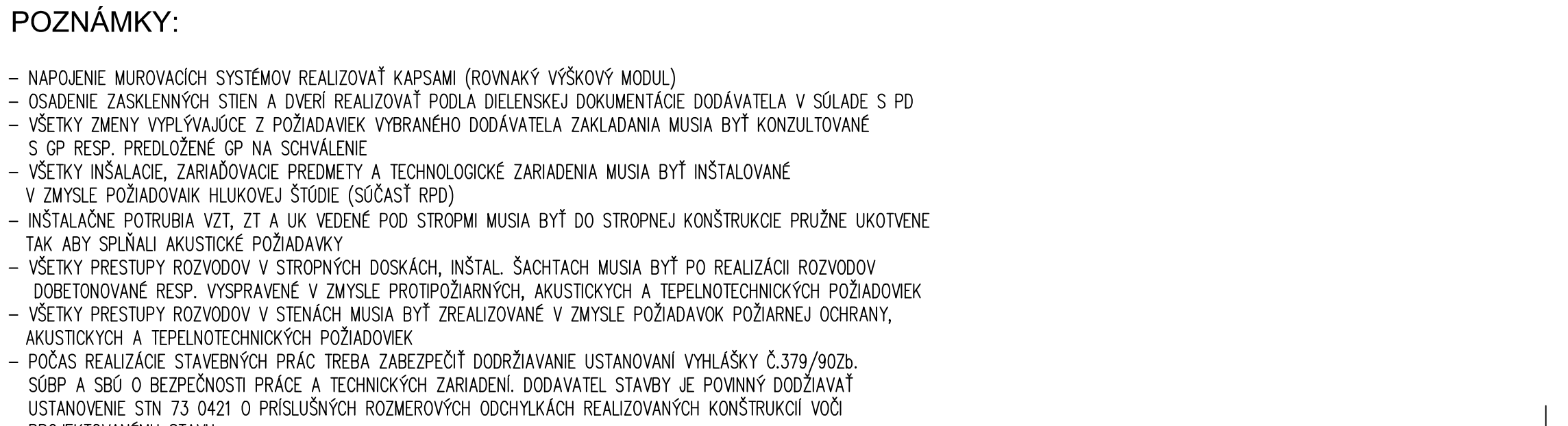
Table with 4 columns: Section (F ext 1, F ext 2, F ext 3, F ext 4), Description, and Material/Thickness. Details exterior floor construction.

SKLADBA FASÁD:

Table with 4 columns: Section (F 1, F 2, F 3, F 4), Description, and Material/Thickness. Details facade construction.

REZ B-B

REZ C-C



POZNÁMKY:

- Notes regarding construction details: - NÁPOJENIE MUROVACÍCH SYSTÉMOV REALIZOVÁŤ KAPSAMI (ROVNAKÝ VÝŠKOVÝ MODUL), - OSADENIE ZASKLENÝCH STIEN A DVERÍ REALIZOVÁŤ PODĽA DELENSKEJ DOKUMENTÁCIE, - VŠETKY ZMENY VYPLŇVAJÚCE Z POŽIADAVIEK VYBRANÉHO DODÁVATEĽA MUSIA BYŤ KONZULTOVANÉ S GP RESP. POUŽIENÉ OP NA SOUHLASENIE, - VŠETKY INŠTALÁCIE, ZARIADOVACIE PREDMETY A TECHNOLOGICKÉ ZARIADENIA MUSIA BYŤ INŠTALOVANÉ V ZMYSLE POŽIADAVAK HLUKOVEJ ŠTÚDIE (SÚČASŤ RPD), - INŠTALÁCIE POTRUBIA VŤI, ŽT A UK VEDENÉ POD STROPOM MUSIA BYŤ DO STROPEJ KONŠTRUKCIE PRUŽNE UKOTVENÉ TAK ABY SPLŇALI AKUSTICKE POŽIADAVKY, - VŠETKY PRESTUPY ROZVODŮV V STROPNÝCH DOSKÁCH, INŠTAL. ŠACHTACH MUSIA BYŤ PO REALIZACII ROZVOODOV DOBĚTOVANÉ RESP. VYSPRÁVANÉ V ZMYSLE PROTIPOŽIARNÝCH, AKUSTICKÝCH A TEPELNOTECHNICKÝCH POŽIADAVOK, - VŠETKY PRESTUPY ROZVODŮV V STĚNÁCH MUSIA BYŤ ZREALIZOVANÉ V ZMYSLE POŽIADAVOK POŽIARNEJ OCHRANY, AKUSTICKÝCH A TEPELNOTECHNICKÝCH POŽIADAVOK, - POČAS REALIZÁCIE STAVEBNÝCH PRÁC TREBA ZABEZPEČIŤ DODRŽOVANIE USTANOVENÍ VÝHLÁSKY Č.379/90Zb. SÚB. A SÚB. O BEZPEČNOSTI PRÁCE A TECHNICKÝCH ZARIADENÍ. DODÁVATEĽ STAVBY JE POWNÝ DOODŽIAVAŤ USTANOVENIE STN 73 0421 O PRÍSLUŠNÝCH ROZMEROVÝCH ODDYCHKÁCH REALIZOVANÝCH KONŠTRUKCIÍ VOČI PROJEKTOVANÉMU STAVU.

±0,000 = +250 nad úrovňou exist. komunikácie (cca 134 m.n.m.)

Table with 4 columns: Role (AUTOR, ZODP. PROJ., MIESTO STAVBY, INVESTOR), Name, and Contact Information. Includes project details and contact info for EKO Energy Projekt.