

SKLADBA PODLÁH:

Table with 2 columns: P 011.NP - na teréne, P 021.NP - na teréne - miestnosti s mokrú prevádzkou. Lists construction layers like Vynývka alt., PVC podlaha, Podkladové vrstvy, etc.

SKLADBA STRIECH:

Table with 2 columns: Skladba strešnej konštrukcie zateplení, Skladba strešnej konštrukcie nezateplení. Lists layers like R.81, Jstový násp, Geotextília, etc.

Table with 2 columns: P 021.NP - na teréne - miestnosti s mokrú prevádzkou, P 032.NP - chodba, učebňa, kabinet. Lists construction layers and materials.

Table with 2 columns: P 042.NP - miestnosti s mokrú prevádzkou, P 042.NP - miestnosti s mokrú prevádzkou. Lists construction layers and materials.

Table with 2 columns: P 021.NP - na teréne - miestnosti s mokrú prevádzkou, P 032.NP - chodba, učebňa, kabinet. Lists construction layers and materials.

Table with 2 columns: P 042.NP - miestnosti s mokrú prevádzkou, P 042.NP - miestnosti s mokrú prevádzkou. Lists construction layers and materials.

Súčasťou podlahy je aj skel z epoxidových stierky do výšky cca. 100 mm. Všetky podlahy musia byť realizované ako systémové, a dodávať musí disponovať oprávnenným resp. certifikátom pre realizovanie jednotlivých systémov...

Zámena systému resp. vrstvy podlah možná na základe korekcie investora, alebo generálneho projektanta!

oceleové stupne (drevené hobované fórne lakované) oceľová nosná konštrukcia schodiska

SKLADBA STIEN:

Table with 2 columns: šuková omietka, obklad, obklad / gres, obklad, mokrú prevádzku. Lists wall construction layers like šuková omietka, náter, penetrantný náter, etc.

Table with 2 columns: SDK podlah, SDK podlah, SDK podlah. Lists wall construction layers like SDK podlah, náter, penetrantný náter, etc.

Table with 2 columns: stierka, stierka. Lists wall construction layers like stierka, Epoxidová stierka, etc.

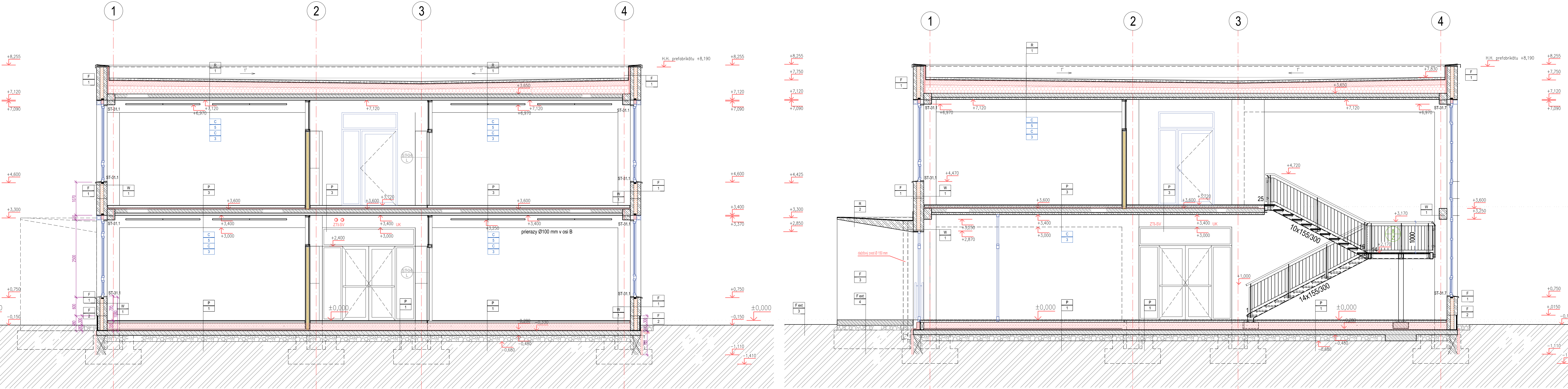
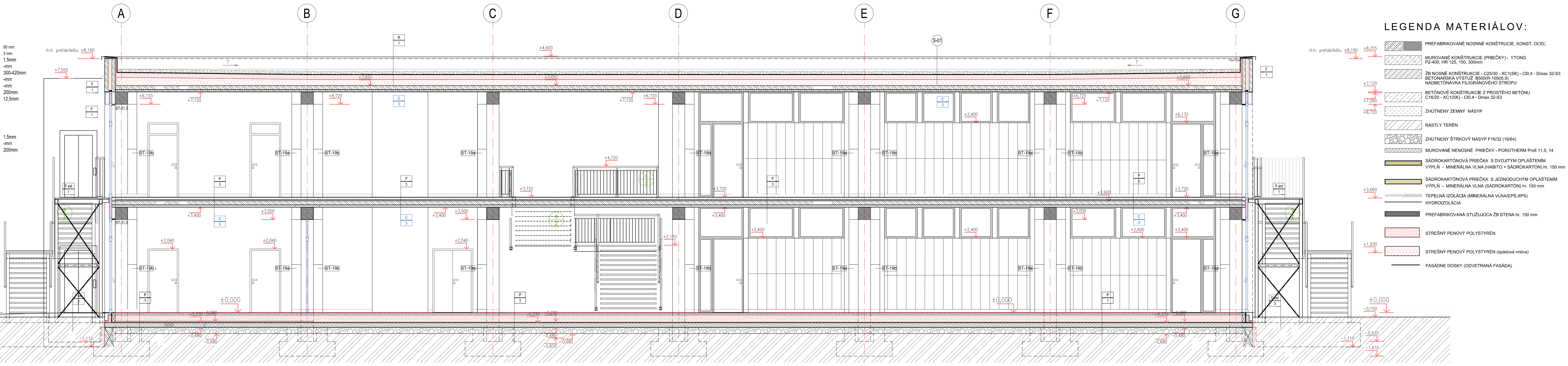
Table with 2 columns: prepripravený/otvorený náter pohľadovej konštrukcie, prepripravený náter. Lists wall construction layers like prepripravený náter, názne svetlé farebné odtiene, etc.

SKLADBA STROPOV:

Table with 2 columns: šuková omietka, fasádný / hydrofónny náter, fasádný / hydrofónny náter. Lists ceiling construction layers like šuková omietka, náter, penetrantný náter, etc.

Table with 2 columns: SDK podlah, SDK podlah, SDK podlah. Lists ceiling construction layers like SDK podlah, náter, penetrantný náter, etc.

Table with 2 columns: prepripravený/otvorený náter pohľadovej konštrukcie, prepripravený náter. Lists ceiling construction layers like prepripravený náter, názne svetlé farebné odtiene, etc.



SKLADBA PODLÁH EXTERIERU:

Table with 2 columns: osťové / drevené ext. podlahy, oceľová podlaha (drevozastavá podlaha) na rošte. Lists exterior floor construction layers like osťové / drevené ext. podlahy, podkladová konštrukcia, etc.

SKLADBA FASÁD:

Table with 2 columns: betónová dlažba alt., fasádný povrch prefabrikátov, fasádný povrch sklov typ A. Lists facade construction layers like betónová dlažba alt., fasádný povrch prefabrikátov, etc.

REZ B-B

Table with 2 columns: silikónová omietka hydrofónna, silikónová omietka / pod terénom kápočková fólia. Lists facade construction layers like silikónová omietka hydrofónna, penetrantný náter, etc.

POZNÁMKY:

- NÁPOJENIE MUROVACÍCH SYSTÉMOV REALIZOVÁŤ KAPSAMI (ROVNÁKY VÝŠKOVÝ MODUL)
- OSADENIE ZASKLENÝCH STIEN A DVERÍ REALIZOVÁŤ PODĽA DELENSKEJ DOKUMENTÁCIE
- VŠETKY ZMENY VYPŬVAJKOJE Z POŽIADAVIEK VYBRANÉHO DODÁVATEĽA ZAKLADANA MUSIA BYŤ KONZULTOVANÉ...

REZ C-C

Table with 2 columns: STAVBA, OBJEKT/PRÉV.SÚBOR, OBSAH VÝKRESU. Lists project details like STAVBA, OBJEKT/PRÉV.SÚBOR, OBSAH VÝKRESU, etc.

LEGENDA MATERIÁLOV:

- PREFABRIKOVANÉ NOSNÉ KONŠTRUKCIE, KONST. OCEĽ
■ MUROVANÉ KONŠTRUKCIE (PŘEČKY) - YTONG
■ ŽB NOSNÉ KONŠTRUKCIE - C25/30 - XC1(SK) - C04.4 - Dmax 32-S3
■ BETONÁRSKA VÝSTUPE B500R/1055R/30