

**SKLADBA PODLÁH:**

- P.011.NP - na teréne**
  - Vinylová alt. PVC podlaha
  - rôzne svetlé farebné odliene (A, B)
  - Podkladové vrstvy pre PVC alt. Vinyl
  - Samoniveláčna vrstva (napr. MUREXIN FMA30)
  - Cementový poter vysušžený Kar-sieťou 150/150/6
  - PE fólia
  - Tepléná izolácia - polystyrén EPS 120S
  - Geotextília
  - Fóliová hydroizolácia (napr. Fatrafol 803)
  - Geotextília
  - Podkladový železobetón (alt.prefa) C25/30
  - Zhutnený štrkový podsyp
  - Zhutnený podkladový náspyp
  - Existujúci resty terén
- P.021.NP - na teréne - miestnosti s mokrou prevádzkou**
  - Vinylová alt. PVC podlaha
  - rôzne svetlé farebné odliene (A, B)
  - Podkladové vrstvy pre PVC alt. Vinyl
  - Samoniveláčna vrstva (napr. MUREXIN FMA30)
  - Cementový poter vysušžený Kar-sieťou 150/150/6
  - homá plocha v spáde 1%
  - PE fólia
  - Tepléná izolácia - polystyrén EPS 120S
  - Geotextília
  - Fóliová hydroizolácia (napr. Fatrafol 803)
  - Geotextília
  - Podkladový železobetón (alt.prefa) C25/30
  - Zhutnený štrkový podsyp
  - Zhutnený podkladový náspyp
  - Existujúci resty terén
- P.032.NP - chodba, učebňa, kabinet**
  - Epoxidová stierka (napr. MUREXIN EP3)
  - rôzne svetlé farebné odliene (A, B)
  - Podkladové vrstvy pre aplikáciu epoxid. vrstvy
  - Samoniveláčna vrstva (napr. MUREXIN FMA30)
  - Cementový poter vysušžený Kar-sieťou 150/150/6
  - PE fólia
  - Podlahová kročajová / tepelná izolácia - (napr. NOBASIL PTN)
  - Spolu
- P.042.NP - telocvičňa**
  - Polyuretánový povrch, napr. Grabo PUR Gymfit 60
  - Sklovláknité dosky
  - PVC pena
  - Hydroizolačná vrstva naterová alt. fóliová
  - Samoniveláčna vrstva
  - Cementový poter vysušžený Kar-sieťou 150/150/6
  - PE fólia
  - Podlahová tepelná izolácia - NOBASIL PTN
  - Spolu

Súčasťou podlahy je aj sokel z epoxidovej stierky do výšky cca. 100 mm  
 Vrstvy podláh musia byť realizované ako systémové, a dodávateľ musí disponovať oprávnením resp. certifikátom pre realizovanie jednotlivých systémov (napr. hydroizol.fatrafol, epoxidové podlahy Murexin, alt. Sika, etc.), a tieto konštrukcie musia byť realizované v súvislosti s technologickými postupmi.  
 Dodávateľ ručí a zodpovedá za vhodnosť a realizáciu podláh.  
 Zámenná systému resp. vrstvy podláh možná na základe korekcie investora, alebo generálneho projektanta stavby!!!  
 Farbu určí GP a investor v ďalšom stupni PD - realizácie.

**SKLADBA STRIECH:**

- Skladba strešnej konštrukcie zateplenej**
  - R.01
    - skrkový náspyp z rúboveho štiku (valkový fr. 16-32 mm)
    - Geotextília min. 300g/m2
    - kôľková hydroizolácia PVC s UV odolnosťou (napr. Fatrafol 818)
    - separačná geotextília 300g/m2
    - spádovaný polystyrén min.EPS 120S v minimálnom spáde 1,67-3%
    - separačná geotextília 300g/m2
    - poistná hydroizolácia napr. PE fólia alt.usat: fólia vyťahnutá na atiku do v150 mm
    - nosná ZB/prefabrikovaná konštrukcia
    - šluková omietka/protišpráňny náter pohľadového betónu
- Skladba strešnej konštrukcie nezateplenej**
  - R.02
    - kôľková hydroizolácia PVC s UV odolnosťou (napr. Fatrafol 818)
    - separačná geotextília 300g/m2
    - nosná ZB/prefabrikovaná konštrukcia
- SCHODISKO**
  - S.01
    - vozňové stupne (drevené hobované fózne lakované)
    - oceťová nosná konštrukcia schodiska
- Skladba strešnej konštrukcie zateplenej**
  - R.01
    - skrkový náspyp z rúboveho štiku (valkový fr. 16-32 mm)
    - Geotextília min. 300g/m2
    - kôľková hydroizolácia PVC s UV odolnosťou (napr. Fatrafol 818)
    - separačná geotextília 300g/m2
    - spádovaný polystyrén min.EPS 120S v minimálnom spáde 1,67-3%
    - separačná geotextília 300g/m2
    - poistná hydroizolácia napr. PE fólia alt.usat: fólia vyťahnutá na atiku do v150 mm
    - nosná ZB/prefabrikovaná konštrukcia
    - šluková omietka/protišpráňny náter pohľadového betónu

**SKLADBA STIEN:**

- šluková omietka 5mm
- 2x náter (interierový biely)
- šluková (sadrová) omietka / prefa podkladová vrstva
- penetračný náter
- podkladová / nosná konštrukcia
- obklad
  - keram. obklad / gres
  - lepacia malta
  - penetračný náter
  - podkladová / nosná konštrukcia (šluková omietka)
- obklad, mokré prevádzky
  - keram. obklad / gres
  - lepacia malta
  - povrchová hydroizolácia (SANIFLEX...)
  - penetračný náter
  - podkladová / nosná konštrukcia (šluková omietka)
- SDK podklad
  - SDK obklad
  - lepacia malta (SDK nosná konštrukcia)
  - penetračný náter
- protišpráňny/terozvodný náter pohľadovej konštrukcie
- protišpráňny náter
- Hôzne svetlé farebné odliene (A, B)
- Podkladové vrstvy pre zarovnanie podkladu

**SKLADBA STROPOV:**

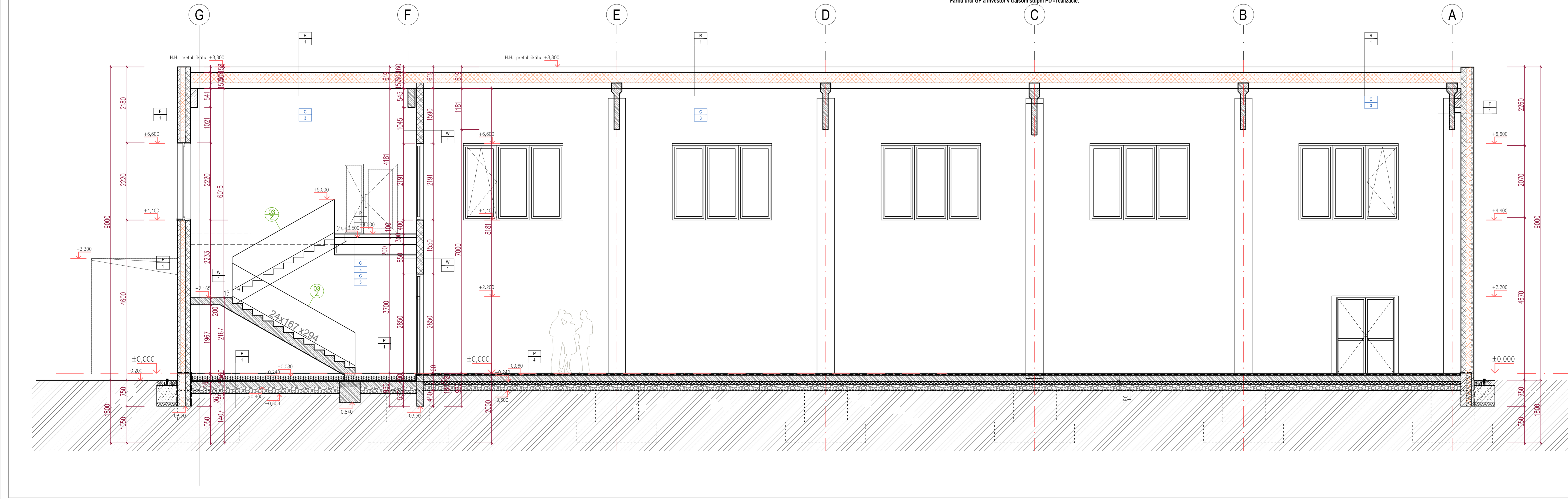
- šluková omietka 5-10mm
- 2x náter (interierový biely)
- šluková omietka
- penetračný náter (DULVILAX)
- nosné žb konštrukcie stropov
- fasádny / hydrofóbny náter 3-10mm
- 2x náter (exteriérový biely)
- fasádna silikónová omietka k1
- podkladový náter / vyrovnávacia vrstva
- ZB nosná konštrukcia
- SDK podhľad 50- mm
- 2x náter
- SDK podklad / SDK platne
- CD profily / nosná konštrukcia SDK
- Typ a druh SDK bude realizovaný v zmysle podlažkov na miestnosti (akustické, protipožiarne, do vlhkých priestorov...)
- protišpráňny náter
- Hôzne svetlé farebné odliene (A, B)
- Podkladové vrstvy pre zarovnanie podkladu

**SKLADBA FAŠÁD:**

- fasádny povrch prefabrikácia 3-8mm
- silikónová omietka hydrofóbna
- podkladový / penetračný náter
- lepacia stierka / vyrovnávacia vrstva
- penetračný náter
- obvodové nosné prefabrikované konštrukcie
- fasádny povrch sokol typ A
- 200 (60)mm do úrovne min. -500mm
- silikónová omietka / pod terénom kôľková fólia
- lepacia stierka + sklotextilná mriežka
- XPS polystyrén
- PUR lepacia pena (lepacia malta)
- lepacia malta
- obvodové nosné konštrukcie
- fasádny povrch sokol typ A
- 200mm (5mm)
- protišpráňny, oteruzvodný, hydrofóbny náter
- sazarábná stierka pre pohľadové betóny
- obvodové nosné konštrukcie
- betónová dlažba - lepená 50-350mm
- betónová dlažba
- lepacia malta (mrázuvzdorná)
- armovaný drenážny podkladový betón
- zrut. štrkové lôžko / zemný náspyp
- raslý terén
- betónová dlažba alt. betónové platne s prepustným podkladom 300mm
- zotravníkovacia hrúbka / omica (zámková dlažba)
- štrkové lôžko fr. 4-16mm
- zrut. štrkové lôžko
- raslý terén
- SPĚVNÉ PLOCHY - EXTERIER 150mm
- Epoxidová stierka pre exteriér (napr. MUREXIN EP3)
- Hôzne svetlé farebné odliene (A, B)
- Podkladové vrstvy pre aplikáciu epoxid. vrstvy
- Samoniveláčna vrstva (napr. MUREXIN FMA30)
- Podkladový železobetón (alt.prefa) C25/30
- Zhutnený štrkový podsyp
- Zhutnený podkladový náspyp
- Existujúci resty terén

**SKLADBA PODLÁH EXTERIERU:**

- oceľové / drevené ext. podlahy 30-50mm
- oceľová podlaha (drevoplastová podlaha) na rošte 30-50 mm
- podkladová konštrukcia



Aut. a návrhárne právo udeľované súhlasom na každé použitie diela, na ochranu pred zdieľaním do diela, na autorskú korektúru diela (ktorá autor od zhotoviteľa) a na právo podľa autorského zákona. Zodpovednosť za obsah a formu tohto dokumentu je povinná realizovať si jeho obsah a v prípade nesprávnej realizácie zodpovedá zodpovedajúci autorovi v ďalšom stupni PD. V prípade, že sa realizujú, ktoré nie sú zodpovedajúce za ktorýkoľvek odporúčenie alebo iný výber diela z tohto dokumentu, informácie v tomto dokumente sú iba informatívne a nezáväzná. Technická realizácia alebo iné opisy prístupného diela. Rozmery na tomto výkrese nemôžu odlišovať.

Tento dokument je majetkom projektanta, nesmie byť použitý pre výstavbu, reprodukovaný, upravovaný alebo napodobňovaný bez súhlasu autora.

STAVBA	DOKUMENTÁCIA PRE REALIZÁCIU STAVBY ZŠ MEDZILABORECKÁ	PARCELA	PEČIATKA
MIESTO STAVBY	parc. č. 15640/2,3,4,5,58, 15638/7,8,9,10,94,95 k.ú. Ružinov, obec Bratislava - Ružinov	GENERÁLNY DODÁVATEĽ / GENERAL CONTRACTOR <b>EKO Energy Projekt s.r.o.</b> Karpatské námestie 15A 851 02 Bratislava tel: +421 948 914 697 mail: projekcia@ekowenergy.com	
INVESTOR / OBJEDNÁV	Mestská časť Bratislava - Ružinov Mierová ul. 21, 827 05 Bratislava	SUBDODÁVATEĽ / GENERAL CONTRACTOR'S SUPPLIER EKO Energy Projekt s.r.o.	
DRUH STAVBY	NOVOSTAVBA OBJEKTŮV ZŠ, TELOCVIČNE, ROZŠIŘENIE JEDÁLNE A PRÍSLUŠENSTVA	DÁTUM: 06 / 2020 ZÁKAZNÍKOVÉ Č.: 062020 MIERKA: 1:50 FORMÁT: 2 x A4 VÝKRES Č.: ARCH 05	
STAVEBNÝ OBJEKT	SO 01 Novovytváraný pavilón ZŠ SO 02 Návratová malá odštiepená SO 03 Rozšírenie jedálne, sanička kuchyne SO 04 Návratové spevnené plochy SO 05 Pripojka elektrickej energie SO 06 Pripojka vodovodu SO 07 Šluková kanalizácia SO 08 Dlačňová kanalizácia SO 09 Teplovodná pripojka SO 10 Návratové sadové úpravy	STUPEN PD - PROFESIA: <b>Architektonicko-stavebná časť</b> REVÍZIA: 02 DRS: 2020/03/13	
GENER. PROJEKTANT	EKO Energy Projekt s.r.o., Ing. Peter Slovák, PhD.	DÁTUM: 06 / 2020	
PROJEKTANT ČASTI	Ing. Peter Slovák, PhD., Ing. arch. Alexandra Pflanzarová	ZÁKAZNÍKOVÉ Č.: 062020	
ZOD. PROJEKTANT	Ing. Peter Slovák, PhD., Ing. arch. Alexandra Pflanzarová	MIERKA: 1:50	
KRESIL	Ing. Peter Slovák, PhD., Ing. arch. Alexandra Pflanzarová	FORMÁT: 2 x A4	
NAZOV VÝKRESU	<b>REZY, SKLADBY PODLÁH</b>	VÝKRES Č.: ARCH 05	
ČASŤ PD - PROFESIA	<b>Architektonicko-stavebná časť</b>	STUPEN PD: DRS REVÍZIA: 02 2020/03/13	