

UPOZORNENIE :

VŠETKY ROZMERY PRED ZAČATÍM STAVEBNÝCH PRÁČ JE POTREBNÉ PREMERAŤ A PRACOVAŤ PODĽA SKUTOČNÉ ZAMERANÉHO STAVU. ZÁSADNÉ ROZDIELY V ROZMEROCH, NEJASNOSTI V KONŠTRUKCIÁCH A V POUŽITÝCH MATERIÁLOCH NAHLÁSIŤ STAVBYVEDÚCEMU A PROJEKTANTOVI. PRI REALIZÁCIÍ JE DODAVATEĽ STAVEBNÝCH PRÁČ POVINNÝ DODRŽIAVAŤ TECHNOLOGICKÉ PREDPISY PREDPÍSANÉ DODÁVATEĽOM KONTAKTNEHO ZATEPLOVACIEHO SYSTÉMU, STAVEBNÝCH MATERIÁLOV A ZABUDOVANÝCH MATERIÁLOV, PRÍSLUŠNÉ STN A EN, VYHLÁŠKY A PREDPISY BEZPEČNOSTI PRÁČE

LEGENDA MIESTNOSTI - 1.NP

ČÍSLO	NÁZOV MIESTNOSTI	PLOCHA [m ²]	SKLADBA	PODLAHA	POVRCHOVÁ ÚPRAVA		POZNÁMKA
					STĚNY	STROP	
1.01	ZÁDVERIE	13,70	P.01-D	EPÓXIDOVÁ STIERKA Muren EP3	Muren Rapol S4 Anst Grath /raber - ľavá časť	STROPNÝ ŽB PANEĽ BEZ ÚPRAVY	-
1.02	HALA	25,34	P.01-D	EPÓXIDOVÁ STIERKA Muren EP3	Muren Rapol S4 Anst Grath /raber - ľavá časť	STROPNÝ ŽB PANEĽ BEZ ÚPRAVY	-
1.03	CHODBA	107,38	P.01-A	EPÓXIDOVÁ STIERKA Muren EP3	Muren Rapol S4 Anst Grath /raber - ľavá časť	STROPNÝ ŽB PANEĽ BEZ ÚPRAVY	-
1.04	UČEĽNÁ	56,87	P.01-B	EPÓXIDOVÁ STIERKA Muren EP3	ŽB PANEĽ BEZ ÚPRAVY /raber - ľavá časť	STROPNÝ ŽB PANEĽ BEZ ÚPRAVY	-
1.05	UČEĽNÁ	58,08	P.01-B	EPÓXIDOVÁ STIERKA Muren EP3	ŽB PANEĽ BEZ ÚPRAVY /raber - ľavá časť	STROPNÝ ŽB PANEĽ BEZ ÚPRAVY	-
1.06	UČEĽNÁ	58,08	P.01-B	EPÓXIDOVÁ STIERKA Muren EP3	Muren Rapol S4 Anst Grath /raber - ľavá časť	STROPNÝ ŽB PANEĽ BEZ ÚPRAVY	-
1.07	UČEĽNÁ	57,18	P.01-B	EPÓXIDOVÁ STIERKA Muren EP3	Muren Rapol S4 Anst Grath /raber - ľavá časť	STROPNÝ ŽB PANEĽ BEZ ÚPRAVY	-
1.08	SCHODISKO	38,92	P.01-A	EPÓXIDOVÁ STIERKA Muren EP3	ŽB PANEĽ BEZ ÚPRAVY /raber - ľavá časť	STROPNÝ ŽB PANEĽ BEZ ÚPRAVY	-
1.09	WC MOBILNÝ	3,90	P.02-C	EPÓXIDOVÁ STIERKA Muren EP3	Keramický obklad 150x150 mm do v=2000 mm, ľavá časť	STROPNÝ ŽB PANEĽ BEZ ÚPRAVY	-
1.10	WC ŽIACI - CHĽAPCI	11,22	P.02-C	EPÓXIDOVÁ STIERKA Muren EP3	Keramický obklad 150x150 mm do v=2000 mm, ľavá časť	STROPNÝ ŽB PANEĽ BEZ ÚPRAVY	-
1.11	WC ŽIACI - DIEVČATÁ	11,22	P.02-C	EPÓXIDOVÁ STIERKA Muren EP3	Keramický obklad 150x150 mm do v=2000 mm, ľavá časť	STROPNÝ ŽB PANEĽ BEZ ÚPRAVY	-
1.12	WC UČITELIA	1,85	P.02-C	EPÓXIDOVÁ STIERKA Muren EP3	Keramický obklad 150x150 mm do v=2000 mm, ľavá časť	STROPNÝ ŽB PANEĽ BEZ ÚPRAVY	-
1.13	WC UČITELIA	2,10	P.02-C	EPÓXIDOVÁ STIERKA Muren EP3	Keramický obklad 150x150 mm do v=2000 mm, ľavá časť	STROPNÝ ŽB PANEĽ BEZ ÚPRAVY	-
1.14	INFO-KOMUN. CENTRUM	100,44	P.01-A	EPÓXIDOVÁ STIERKA Muren EP3	ŽB PANEĽ BEZ ÚPRAVY /raber - ľavá časť	STROPNÝ ŽB PANEĽ BEZ ÚPRAVY	-
1.15	KABINET	18,15	P.01-C	EPÓXIDOVÁ STIERKA Muren EP3	Muren Rapol S4 Anst Grath /raber - ľavá časť	STROPNÝ ŽB PANEĽ BEZ ÚPRAVY	-
1.16	ŠKOLNÍK	9,85	P.01-C	EPÓXIDOVÁ STIERKA Muren EP3	Muren Rapol S4 Anst Grath /raber - ľavá časť	STROPNÝ ŽB PANEĽ BEZ ÚPRAVY	-
1.17	TZB	10,23	P.02-C	EPÓXIDOVÁ STIERKA Muren EP3	ŽB PANEĽ BEZ ÚPRAVY /raber - ľavá časť	STROPNÝ ŽB PANEĽ BEZ ÚPRAVY	-
1.18	VÝŤAH	3,90	-	-	-	-	-
1.19	ÚNIKOVÉ SCHODISKO	16,00	POZBOHOVANÝ ROST	-	-	-	-
1.20	ÚNIKOVÉ SCHODISKO	16,00	POZBOHOVANÝ ROST	-	-	-	-
		572,57					

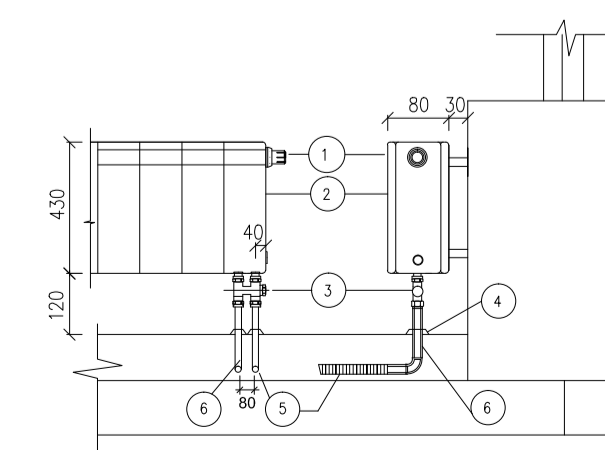
LEGENDA VYKUROVACIE TELESÁ

- ORION 350/18
- ORION 350/16~L
- ORION 600/6

ARMATÚRY

- TV15 VENTILOVÁ VLOŽKA HEIMEIER 4333-00.300 (SÚČASŤ VYKUROVACIEHO TELESÁ VENTIL KOMPAKT) TERMOSTATICKÁ HLAVICA TA HEIMEIER K PRE VĚRNÉ PŘIESTORY č.0.6020-00.500
- VKD15 PŘIPOJENIE VYKUROVACIEHO TELESÁ VENTIL KOMPACT Rp1/2" PŘÍAMÉ DVOJTRUBKOVÝ SYSTÉM HEIMEIER VEKOTEC č.0.0550-50.000

DETAIL ZAPOJENIA VYKUROVACÍCH TELIES ORION 350 LIPOVICA



LEGENDA:

- Termostatická hlavica HEIMEIER K
- Vykurovacie teleso ORION 350
- Pripojovacie skrútkovacie priame HEIMEIER VEKOTEC Rp 1/2", dvojtrubkový systém
- Variabilná rozeta na prekrytie vyústenia pripojok FLAMCO RDC 50, č.0. 12555
- Vykurovacia rúrka HERZ PE-RT potrubie predizolované
- Pripojovacia garnitúra HERZ L 15/300

±0,000 = +250 nad úrovňou exist. komunikácie (cca 134 m n.m.)

VŠETKY ODCHYLKY ZISTENÉ PRED ZAČATÍM STAVBY A POČAS STAVBY JE POTREBNÉ KONZULTOVAŤ ZO ZODPOVEDNÝM PROJEKTANTOM. TENTO PROJEKT JE CHRÁNENÝ AUTORSKÝM PRÁVOM V ZMYSLE USTANOVENÍ ZÁKONA č. 618/2003 Z.z. O AUTORSKOM PRÁVE A PRÁVACH SÚVISIACICH S AUTORSKÝM PRÁVOM. AKÉKOL'VEK NEPRÁVNÉ NÁKLADNÉ S PROJEKTOM BEZ SOHLASU AUTORA, JE PORUŠENÍM USTANOVENÍ ZÁKONA A JE NÁKLADNÉ TRESTNÉ SUDOVÝ ČESKOSLOVENSKEJ REPUBLIKY.

AUTOR / HL. PROJEKTU	Ing. arch. A. Plančárová, Ing. P. Sivoň, PhD.	ÚČEL	DRS	Č. VÝKRESU
ZODP. PROJ. OBJEKTU/ČASŤI	Ing. Jozef Zajac, Ing. Valéria Ponechalová	FORMÁT	8xA4	
NAVŘHOL/VYPRACOVAL	Ing. Jozef Zajac, Ing. Valéria Ponechalová	DÁTUM	06/2020	
MIESTO STAVBY	parc. č. 15640/2,3,4,5,58, 15638/7,8,9,10,94,95 k.ú. Ružinov, obec Bratislava - Ružinov	ZÁKAZKA	06/2020	
INVESTOR	Mestská časť Bratislava - Ružinov	ARCHIV. ČÍSLO	06/2020	
	Mierová ul. 21, 827 05 Bratislava	MIERKA	1:75	02
STAVBA	DOKUMENTÁCIA PRE REALIZÁCIU STAVBY	ČASŤ DOKUMENTÁCIE	ÚSTREDNÉ VYKUROVANIE	
OBJEKT/PREV.SÚBOR	ZŠ MEDZILABORECKÁ parc. č. 15640/2,3,4,5,58, 15638/7,8,9,10,94,95, k.ú. Ružinov, obec Bratislava - Ružinov SO 01 NOVO NAVRHOVANÝ PAVILÓN PRE ZŠ	PODORYS 1.NP		