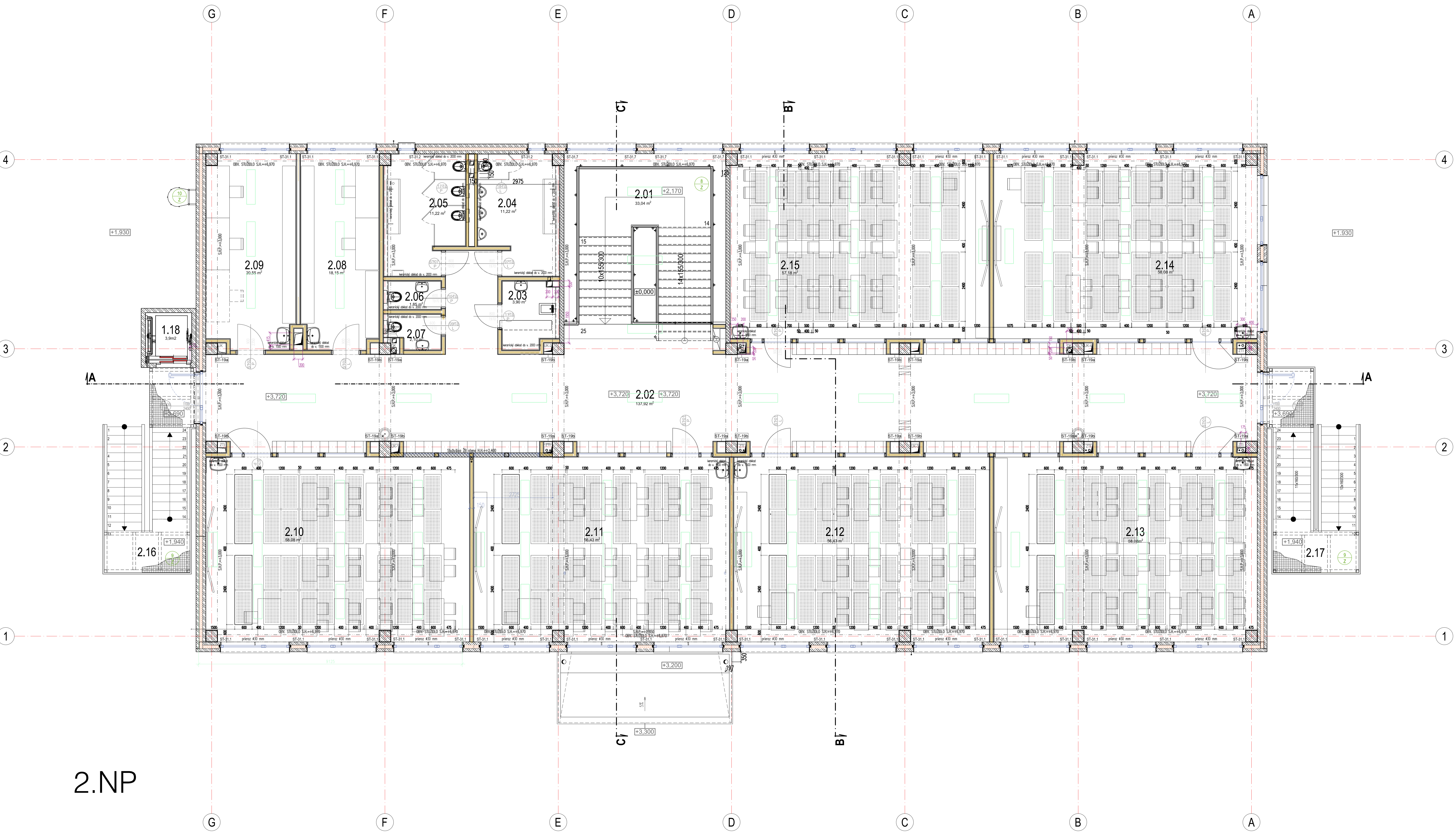


2.NP



LEGENDA MIESTNOSTI - 2.NP

ČÍSLO	NÁZOV MIESTNOSTI	PLOCHA [m ²]	SKLADBA	PODLANA	POVRCHOVÁ ÚPRAVA		POZNÁMKA
					STENY	STROP	
2.01	SCHOORSKO	33.04	UVNL,AL1,PVC,PODLAN	ManoR Reed 54 Arg GWR / 1000x1000	STROPNY ŽB PANEĽ BEZ ÚPRAVY		
2.02	CHOCHO	137.92	P,23-A	UVNL,AL1,PVC,PODLAN	ManoR Reed 54 Arg GWR / 1000x1000	STROPNY ŽB PANEĽ BEZ ÚPRAVY	
2.03	UPRATOVAČKA	3.90	P,24-C	UVNL,AL1,PVC,PODLAN	ManoR Reed 54 Arg GWR / 1000x1000	STROPNY ŽB PANEĽ BEZ ÚPRAVY	
2.04	WC ŽIACI - CHLAPCI	11.22	P,24-C	UVNL,AL1,PVC,PODLAN	23 PANEĽ BEZ ÚPRAVY / 1000x1000	STROPNY ŽB PANEĽ BEZ ÚPRAVY	
2.05	WC ŽIACI - DIEVČATÁ	11.22	P,24-C	UVNL,AL1,PVC,PODLAN	23 PANEĽ BEZ ÚPRAVY / 1000x1000	STROPNY ŽB PANEĽ BEZ ÚPRAVY	
2.06	WC UČITEĽIA	1.85	P,24-C	UVNL,AL1,PVC,PODLAN	ManoR Reed 54 Arg GWR / 1000x1000	STROPNY ŽB PANEĽ BEZ ÚPRAVY	
2.07	WC UČITEĽIA	2.10	P,24-C	UVNL,AL1,PVC,PODLAN	ManoR Reed 54 Arg GWR / 1000x1000	STROPNY ŽB PANEĽ BEZ ÚPRAVY	
2.08	KABINET	16.15	P,23-B	UVNL,AL1,PVC,PODLAN	ManoR Reed 54 Arg GWR / 1000x1000	STROPNY ŽB PANEĽ BEZ ÚPRAVY	
2.09	KABINET	20.55	P,23-B	UVNL,AL1,PVC,PODLAN	ManoR Reed 54 Arg GWR / 1000x1000	STROPNY ŽB PANEĽ BEZ ÚPRAVY	
2.10	UČEŇNA	58.08	P,23-B	UVNL,AL1,PVC,PODLAN	23 PANEĽ BEZ ÚPRAVY / 1000x1000	STROPNY ŽB PANEĽ BEZ ÚPRAVY	
2.11	UČEŇNA	56.43	P,23-B	UVNL,AL1,PVC,PODLAN	ManoR Reed 54 Arg GWR / 1000x1000	STROPNY ŽB PANEĽ BEZ ÚPRAVY	
2.12	UČEŇNA	56.43	P,23-B	UVNL,AL1,PVC,PODLAN	ManoR Reed 54 Arg GWR / 1000x1000	STROPNY ŽB PANEĽ BEZ ÚPRAVY	
2.13	UČEŇNA	58.08	P,23-B	UVNL,AL1,PVC,PODLAN	ManoR Reed 54 Arg GWR / 1000x1000	STROPNY ŽB PANEĽ BEZ ÚPRAVY	
2.14	UČEŇNA	58.08	P,23-B	UVNL,AL1,PVC,PODLAN	ManoR Reed 54 Arg GWR / 1000x1000	STROPNY ŽB PANEĽ BEZ ÚPRAVY	
2.15	UČEŇNA	57.18	P,23-B	UVNL,AL1,PVC,PODLAN	ManoR Reed 54 Arg GWR / 1000x1000	STROPNY ŽB PANEĽ BEZ ÚPRAVY	
2.16	LIKOVNÉ SCHOORSKO			PODZEMNÝ HOD			
2.17	LIKOVNÉ SCHOORSKO			PODZEMNÝ HOD			

POZNÁMKY :

- konštrukcie, ktoré nie sú zaznačené vo výkres. dokum. sa bližšie špecif. počas realizácie
- rozmery múrov sú kótované výrobnými rozmermi kusových stáv
- svetlá výška miestnosti je bez hrúbky omietky či inej povrchovej úpravy stropu
- pri výstavbe je nutné dodržať všetky predpisy a špecifikácie podľa nariadení výrobcov stavebných materiálov a prvkov, ktoré nie sú v projekte bližšie špecifikované
- pri nešpecifikovaní kritérií je nutné dodržať zákony, technické normy a predpisy výrobcov
- pred výrobou okenných a dverných konštrukcií je nutné preventívne skontrolovať rozmery stavebných otvorov, preventívne správnosť výpisov prvkov
- všetky stavebné úpravy a zásahy do nosných konštrukcií zrealizovať iba po písomnom odsúhlasení projektantom staticky
- projektant nenesie žiadnu zodpovednosť za zmeny uskutočnené bez jeho písomného súhlasu
- zhotoviteľ je povinný o zistených chýbách v dokumentácii neodkladne informovať projektanta.
- na všetky zmeny a odlišnosti na stavbe voči projektu je potrebné upovedomiť projektanta pred ich realizáciou
- všetky detaily fasády realizovať v zmysle predpisov a požiadaviek na zateplenie (etics).
- nárožia okien (žaluziové kastliky) je nevyhnutné riešiť systémovo, v súlade s STN EN
- všetky prestupy cez h.l. systém budú riešené systémovo
- dielenskú dokumentáciu kladenia spádovej tepelnoizolačnej vrstvy je potrebné konzultovať s g.p., a predložiť g.p. na jej odsúhlasenie
- inštalácie potrubia vztl. vz. a uk musia byť do stropnej konštrukcie pružne ukotvené, tak aby spĺňali akustické požiadavky
- všetky prestupy rozvodov v stropných doskách, inštal. sachťach musia byť po realizácii rozvodov vyspravené v zmysle požiadaviek, akustických a tepelnotechnických požiadaviek
- počas realizácie stavebných prác treba zabezpečiť dodržiavanie ustanovení vyhlášky č.379/90zšubp a súb o bezpečnosti práce a technických zariadení, dodávateľ stavby je povinný dodržiavať ustanovenie stn 73 0421 o príslušných rozmerových odchýlkach realizovaných konštrukcií voči projektovanému stavu.
- všetky prvky reza je potrebné pred ich zabudovaním, alebo počas neho opatrní ochrannými nátermi
- ako hydroizolačná vrstva je navrhnutá fóliová hydroizolácia, v častiach kde je izolácia odkrytá je realizovaná s odolnosťou voči v. žiareniu.
- dodávateľom strechy a všetkých jej doplnkov musí byť firma disponujúca príslušným certifikátom.
- pri realizácii striech budú použité komplexne všetky komponenty vybraného systému. Práce musia byť realizované odbornou špecializovanou firmou a budú uplatnené technologické postupy, ktoré vybraný systém predpisuje.
- Konkrétne skladby jednotlivých striech sú popísané vo výkrese pôdorysu strechy a výpise povrchových úprav.
- atky z DT tvárnic previazat výstužou s žb. stropmi

LEGENDA:

- PREFABRIKOVANÝ OBVODOVÝ PANEĽ
- PREFABRIKOVANÝ ŽB SKELET
- SÁDROKARTONOVÁ PRIEČKA S DOVOJNÝM OPLÁŠENÍM (HABITO + SÁDROKARTÓN) hr. 150 mm VÝPLŇ - MINERÁLNA VLNA
- SÁDROKARTONOVÁ PRIEČKA S JEDNODUCHÝM OPLÁŠENÍM (SÁDROKARTÓN) hr. 150 mm VÝPLŇ - MINERÁLNA VLNA
- PREFABRIKOVANÁ STUŽUJÚCA ŽB STENA hr. 150 mm
- AKUSTICKÝ PODHLAD 2400 x 1200 mm
- STROPNÉ SVIETIDLÁ

±0,000 ± +250 nad úrovňou exist. komunikácie (cca 134 m.n.m.)
 VŠETKY ODCHÝLY ZITNÉ PRED ZAČATÍM STAVBY A POČAS STAVBY JE POTREBNÉ KONZULTOVAŤ ZO ZODPOVEDNÝM PROJEKTANTOM
 TENTO PROJEKT JE CHRÁNENÝ AUTORSKÝM PRÁVOM A ZDIELE JE USTANOVENÉ ZÁKONOM č.61/2002 Z.z. O AUTORSKOM PRÁVE A PRÁVACH SÚVISIACICH S AUTORSKÝM PRÁVOM.
 AKOŽOVEN NEOPRAVNENÉ NAKLADANIE S PROJEKTOM BEZ SÚHLASU AUTORA, JE PORUŠENÍM USTANOVENÍ ZÁKONA A JE NAPRAVDNUTELNE SODNÚ CESTOU.

AUTOR / HL. PROJ. OBJEKTU	Ing. arch. A. Plančárová, Ing. P. Sivoň, PhD.	ÚČEL	DRS	Č. VÝKRESU
ZODP. PROJ. OBJEKTU/ČASŤI	Ing. Peter Sivoň, PhD.	FORMÁT	10xA4	
NAVRIEŠŤ OVPRAVOVÁV	Ing. arch. A. Plančárová, Ing. P. Sivoň, PhD.	DÁTUM	06/2020	
MIESTO STAVBY	parc. č. 15640/2,3,4,5,58, 15638/7,8,9,10,94,95	ZAKAZKA	06/2020	
INVESTOR	k.ú. Ružinov, obec Bratislava - Ružinov Mestská časť Bratislava - Ružinov Mierová ul. 21, 827 05 Bratislava	ARCHIV. ČÍSLO	06/2020	
STAVBA	DOKUMENTÁCIA PRE REALIZÁCIU STAVBY	MIERKA	1:50	
OBJEKT/PRÉV.SÚBOR	ŽS MEDZILABORECKÁ parc. č. 15640/2,3,4,5,58, 15638/7,8,9,10,94,95, k.ú. Ružinov, obec Bratislava - Ružinov 001: NOVO NAVRHOVANÝ PAVILÓN/PRE 25			
OBSAH VÝKRESU	PODORYS 2.NP VÝKRES PODHLADOV A SVIETIDIEL			

03*