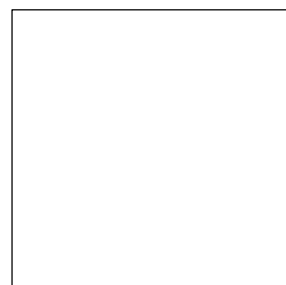



## UPOZORNENIE :

VŠETKY ROZMERY PRED ZAČATÍM STAVEBNÝCH PRÁČ JE POTREBNÉ PREMERAŤ A PRACOVAŤ PODLA SKUTOČNE ZAMERANÉHO STAVU. ZÁSADNÉ ROZDIELY V ROZMEROCH, NEJASNOSTI V KONŠTRUKCIACH A V POUŽITÝCH MATERIÁLOCH NAHLÁSIŤ STAVBYVEDÚCEMU A PROJEKTANTOVI. PRI REALIZÁCII JE DODAVATEĽ STAVEBNÝCH PRÁČ POVINNÝ DODRŽIAVAŤ TECHNOLOGICKÉ PREDPISY PREDPÍSANÉ DODÁVATEĽOM KONTAKTNÉHO ZATEPLOVACIEHO SYSTÉMU, STAVEBNÝCH MATERIÁLOV A ZABUDOVANÝCH MATERIÁLOV, PRÍSLUŠNÉ STN A EN, VYHLÁŠKY A PREDPISY BEZPEČNOSTI PRÁČE



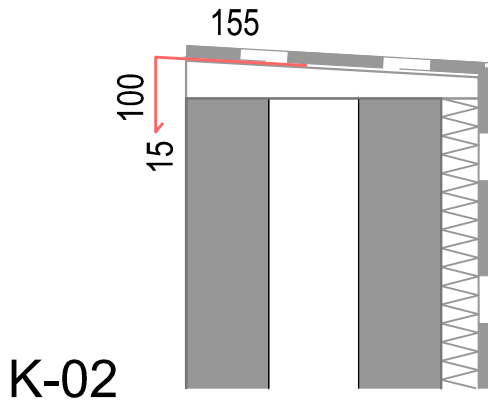
±0,000 ≅ +250 nad úrovňou exist. komunikácie (cca 134 m.n.m)

VŠETKY ODCHYLKY ZISTENÉ PRED ZAČATÍM STAVBY A POČAS STAVBY JE POTREBNÉ KONZULTOVAŤ ZO ZODPOVEDNÝM PROJEKTANTOM.  
TENTO PROJEKT JE CHRÁNENÝ AUTORSKÝM PRÁVOM V ZMYSLE USTANOVENÍ ZÁKONA č. 618/2003 Z.z. O AUTORSKOM PRÁVE A PRÁVACH SÚVISIACICH S AUTORSKÝM PRÁVOM.  
AKÉKOL'VEK NEOPRAVNENÉ NAKLADANIE S PROJEKTOM BEZ SÚHLASU AUTORA JE PORUŠENÍM USTANOVENÍ ZÁKONA A JE NAPADNUTEĽNÉ SÚDNOU CESTOU.

AUTOR / HL. PROJ. OBJEKTU	Ing. arch. A. Plančárová, Ing. P. Sivoň, PhD.	 EKO Energy Projekt, s.r.o. Karpatské námestie 10/A 831 02 Bratislava tel. +421 948 514 497 mail: peter.sivon@gmail.com		
ZODP. PROJ. OBJEKTU/ČASTI	Ing. Peter Sivoň, PhD.			
NAVRHOL/VYPRACOVAL	Ing. arch. A. Plančárová, Ing. P. Sivoň, PhD.			
MIESTO STAVBY	<b>parc. č. 15640/2,3,4,5,58, 15638/7,8,9,10,94,95</b> <b>k.ú. Ružinov, obec Bratislava - Ružinov</b>			
INVESTOR	<b>Mestská časť Bratislava - Ružinov</b> <b>Mierová ul. 21, 827 05 Bratislava</b>			
STAVBA	DOKUMENTÁCIA PRE REALIZÁCIU STAVBY	ÚČEL	DRS	Č. VÝKRESU
	ZŠ MEDZILABORECKÁ	FORMÁT	10xA4	
	parc. č. 15640/2,3,4,5,58, 15638/7,8,9,10,94,95, k.ú. Ružinov, obec Bratislava - Ružinov	DÁTUM	06/2020	
OBJEKT/PREV.SÚBOR	SO 01 NOVO NAVRHOVANÝ PAVILÓN PRE ZŠ	ZÁKAZKA	06/2020	
OBSAH VÝKRESU	ČASŤ DOKUMENTÁCIE	ARCHIV. ČÍSLO	06/2020	
VÝPIS KLAMPIARSKYCH VÝROBKOV	ARCHITEKTONICKO STAVEBNÁ ČASŤ	MIERKA		11

POL. SCHÉMA, ROZMER

POPIS

MNOŽSTVO  
(bm)POČET  
(ks)

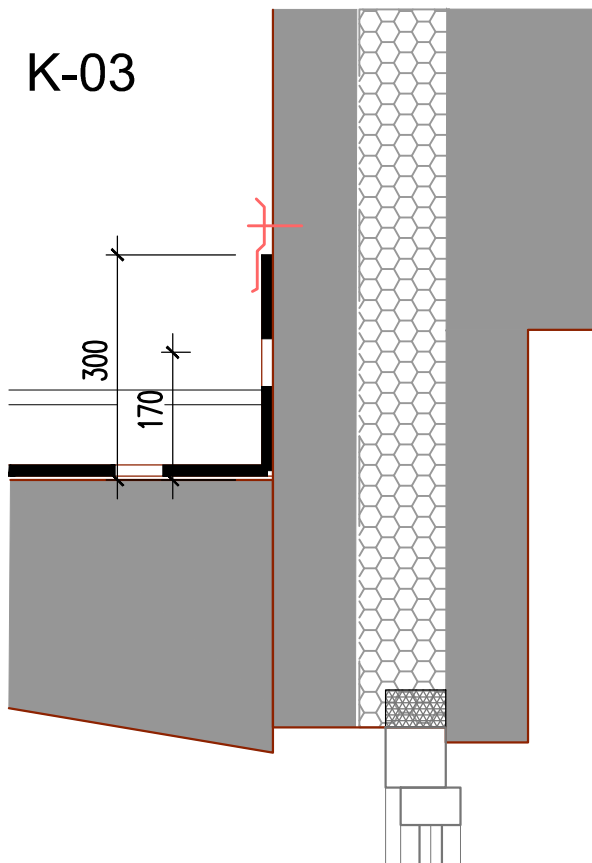
OPLECHOVANIE ATIKY  
(POZN. VRÁTANE VŠETKÝCH  
KOTEVNÝCH PRVKOV)

110,00 bm

-

MATERIÁL: POPLASTOVANÝ PLECH  
HRÚBKA: 0,8 MM  
FARBA: ŠEDÁ (RAL 9010)  
ROZVINUTÁ ŠÍRKA: 270 MM

ZHOTOVENIE PODĽA STN 73 3610



OPLECHOVANIE ATIKY  
(POZN. VRÁTANE VŠETKÝCH  
KOTEVNÝCH PRVKOV)

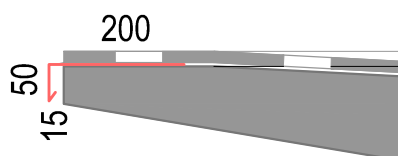
6,50 bm

-

MATERIÁL: AL- PLECH  
HRÚBKA: 0,8 MM  
FARBA: ŠEDÁ  
ROZVINUTÁ ŠÍRKA: 150 MM

ZHOTOVENIE PODĽA STN 73 3610

K-04



OPLECHOVANIE STRIEŠKY  
VSTUPU  
(POZN. VRÁTANE VŠETKÝCH  
KOTEVNÝCH PRVKOV)

11,00 bm

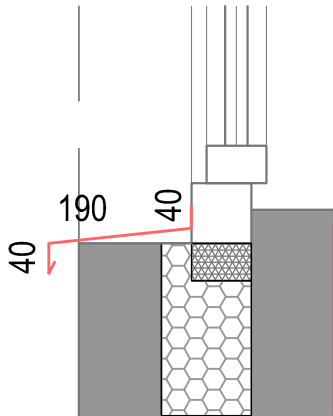
-

MATERIÁL: AL- PLECH  
HRÚBKA: 0,8 MM  
FARBA: RAL - ŠEDÁ  
ROZVINUTÁ ŠÍRKA: 265 MM

ZHOTOVENIE PODĽA STN 73 3610

POL. SCHÉMA, ROZMER

K-01.1



POPIS

OPLECHOVANIE OKENNÉHO  
PARAPETU  
(POZN. VRÁTANE VŠETKÝCH  
KOTEVNÝCH PRVKOV)

MATERIÁL: AL PLECH  
HRÚBKA: 0,8 MM  
FARBA: ŠEDÁ (RAL 7016)  
ROZVINUTÁ ŠÍRKA: 285 MM  
DĹŽKA: 2400 MM

ZHOTOVENIE PODĽA STN 73 3610

MNOŽSTVO  
(bm)

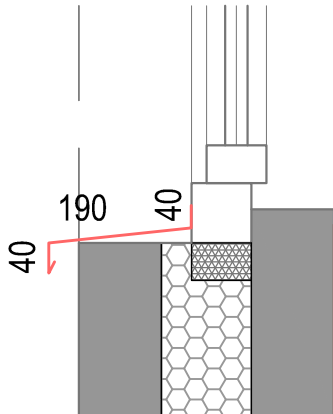
86,40 bm

POČET  
(ks)

36

POL. SCHÉMA, ROZMER

K-01.2



POPIS

OPLECHOVANIE OKENNÉHO  
PARAPETU  
(POZN. VRÁTANE VŠETKÝCH  
KOTEVNÝCH PRVKOV)

MATERIÁL: AL PLECH  
HRÚBKA: 0,8 MM  
FARBA: ŠEDÁ (RAL 7016)  
ROZVINUTÁ ŠÍRKA: 285 MM  
DĹŽKA: 600 MM

ZHOTOVENIE PODĽA STN 73 3610

MNOŽSTVO  
(bm)

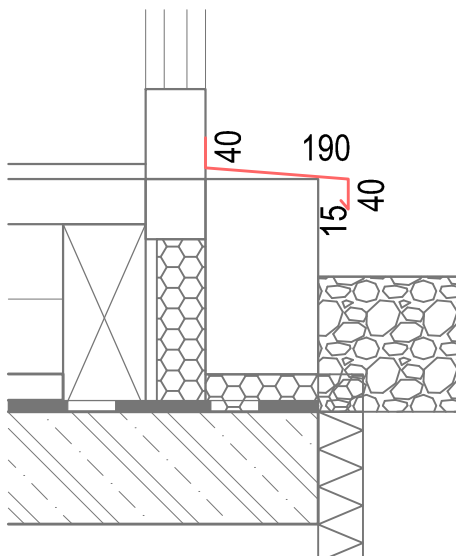
2,40 bm

POČET  
(ks)

4

POL. SCHÉMA, ROZMER

K-01.3



POPIS

OPLECHOVANIE PARAPETU AL  
STENY AL-11  
(POZN. VRÁTANE VŠETKÝCH  
KOTEVNÝCH PRVKOV)

MATERIÁL: AL PLECH  
HRÚBKA: 0,8 MM  
FARBA: ŠEDÁ (RAL 7016)  
ROZVINUTÁ ŠÍRKA: 285 MM  
DĹŽKA: 5710 MM

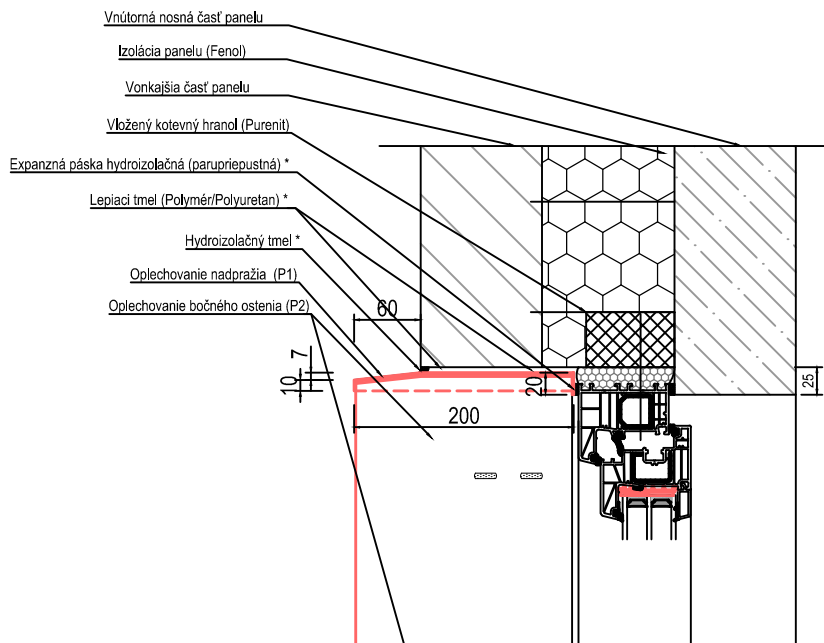
ZHOTOVENIE PODĽA STN 73 3610

MNOŽSTVO  
(bm)

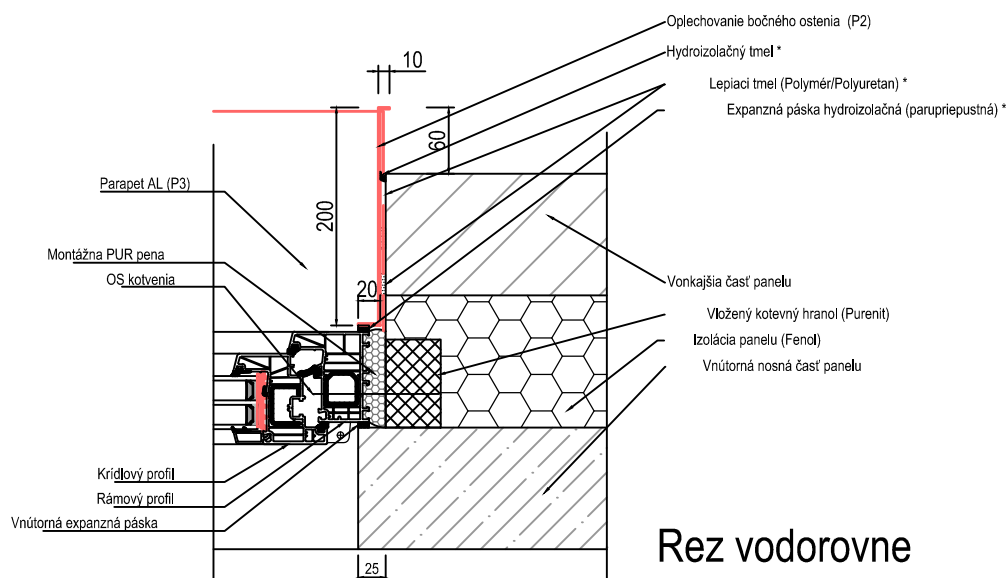
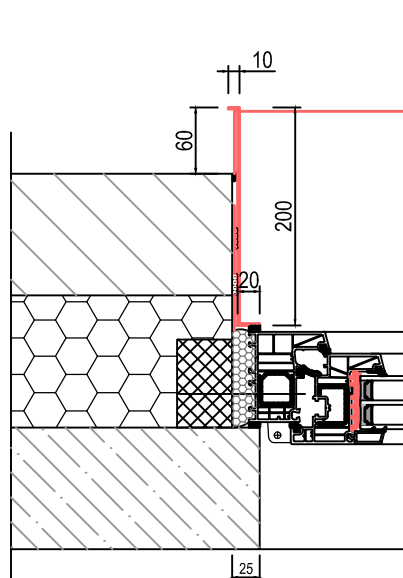
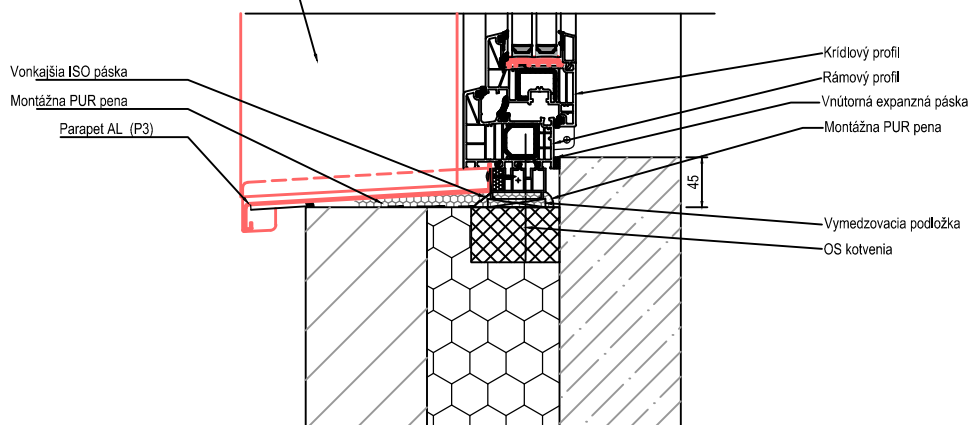
5,71 bm

POČET  
(ks)

1



## Rez zvislo



## Rez vodorovne

Poznámky:

\*- vhodný produkt a spôsob použitia overiť u konkrétneho dodávateľa.

Oplechovanie P1 má bočné zahnutie pokrývajúce oplechovanie P2.

Oplechovanie P2 v dolnej časti pokrýva bočné krytky parapetnej dosky P3.

Vzájomnú tesnosť plechou poistiť vhodným tmelom.

Zalomenie ostenia panelu (presah vnútornej časti): Hore a boky 25mm, dolu 45mm.